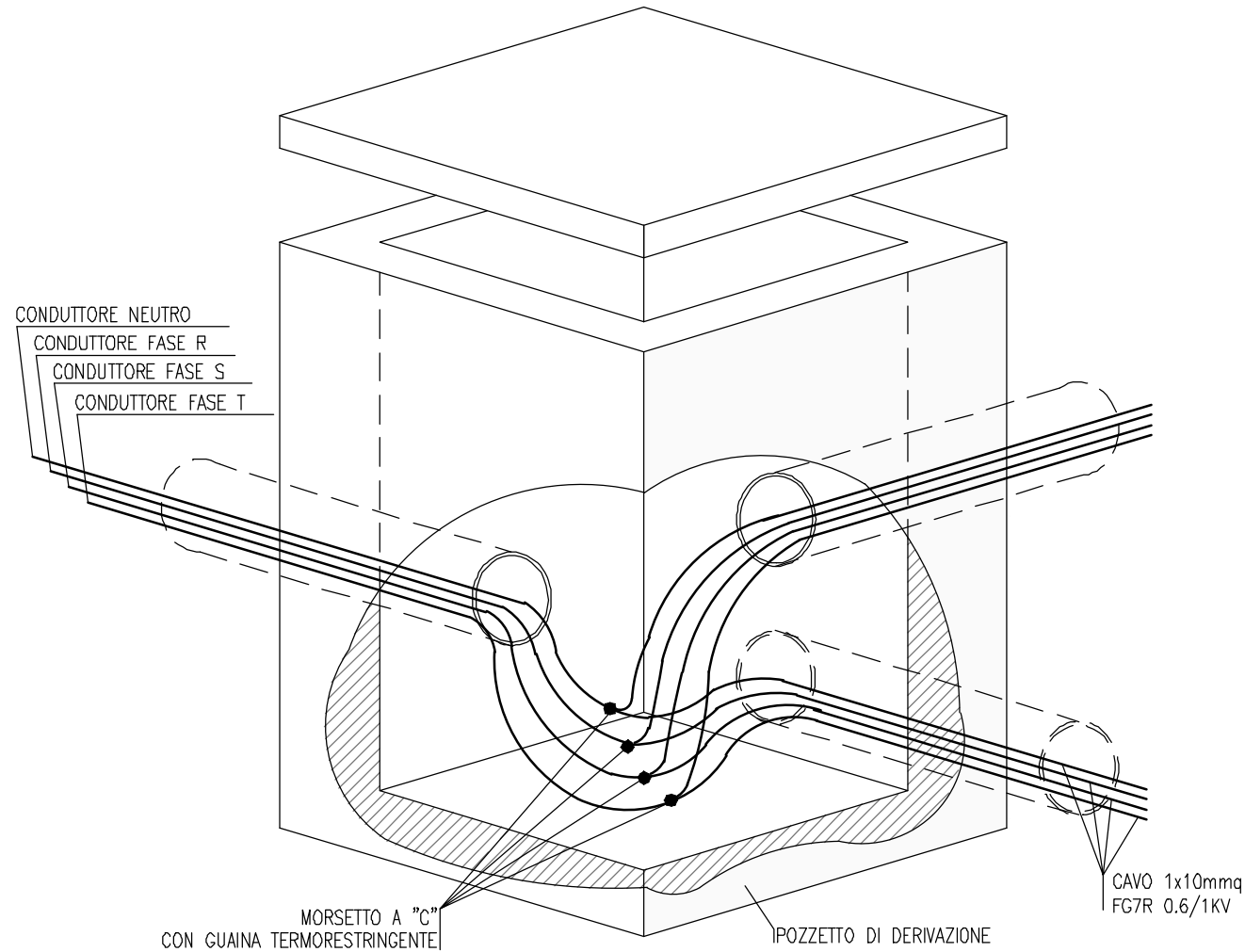
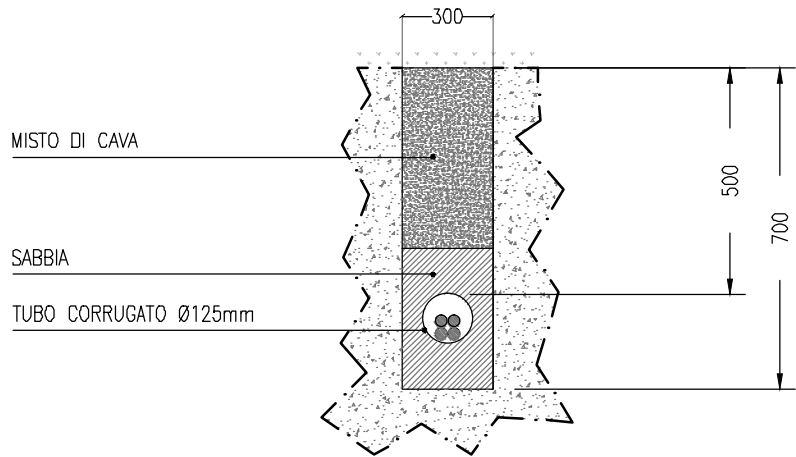


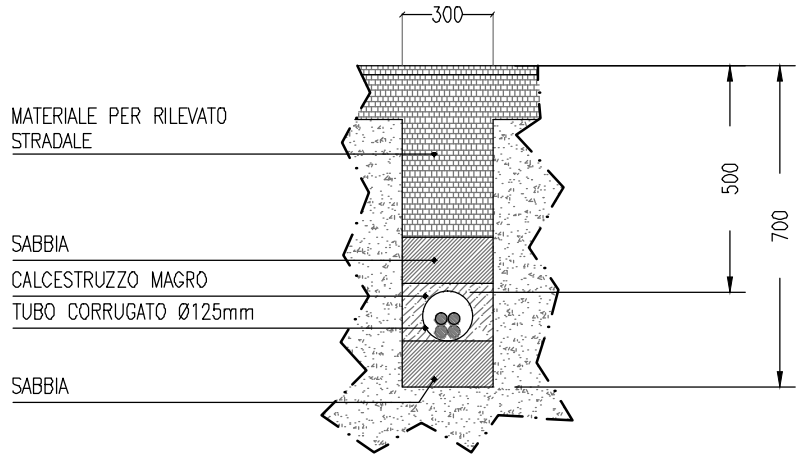
QUADRO COMANDO ILLUMINAZIONE ESTERNA



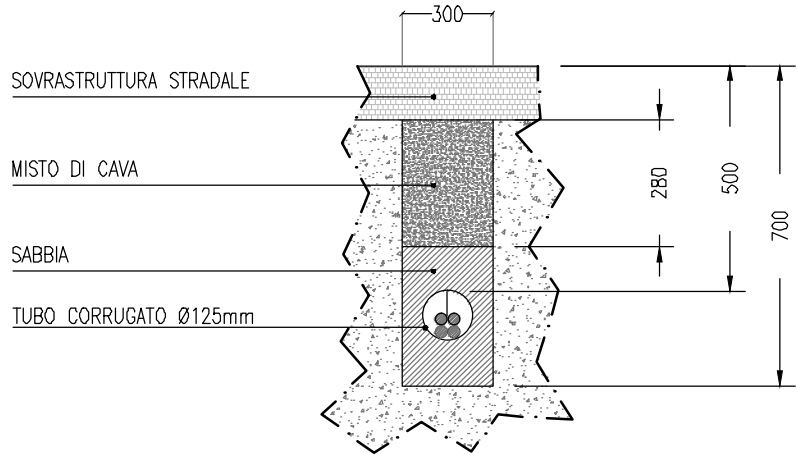
DERIVAZIONE PRINCIPALE IN POZZETTO



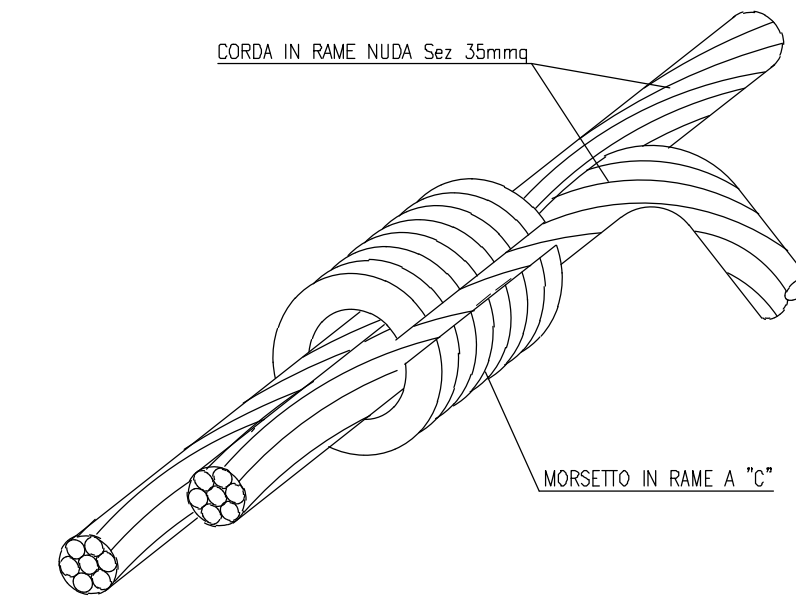
DETTAGLIO POSA TUBO - TRATTO ERBOSO



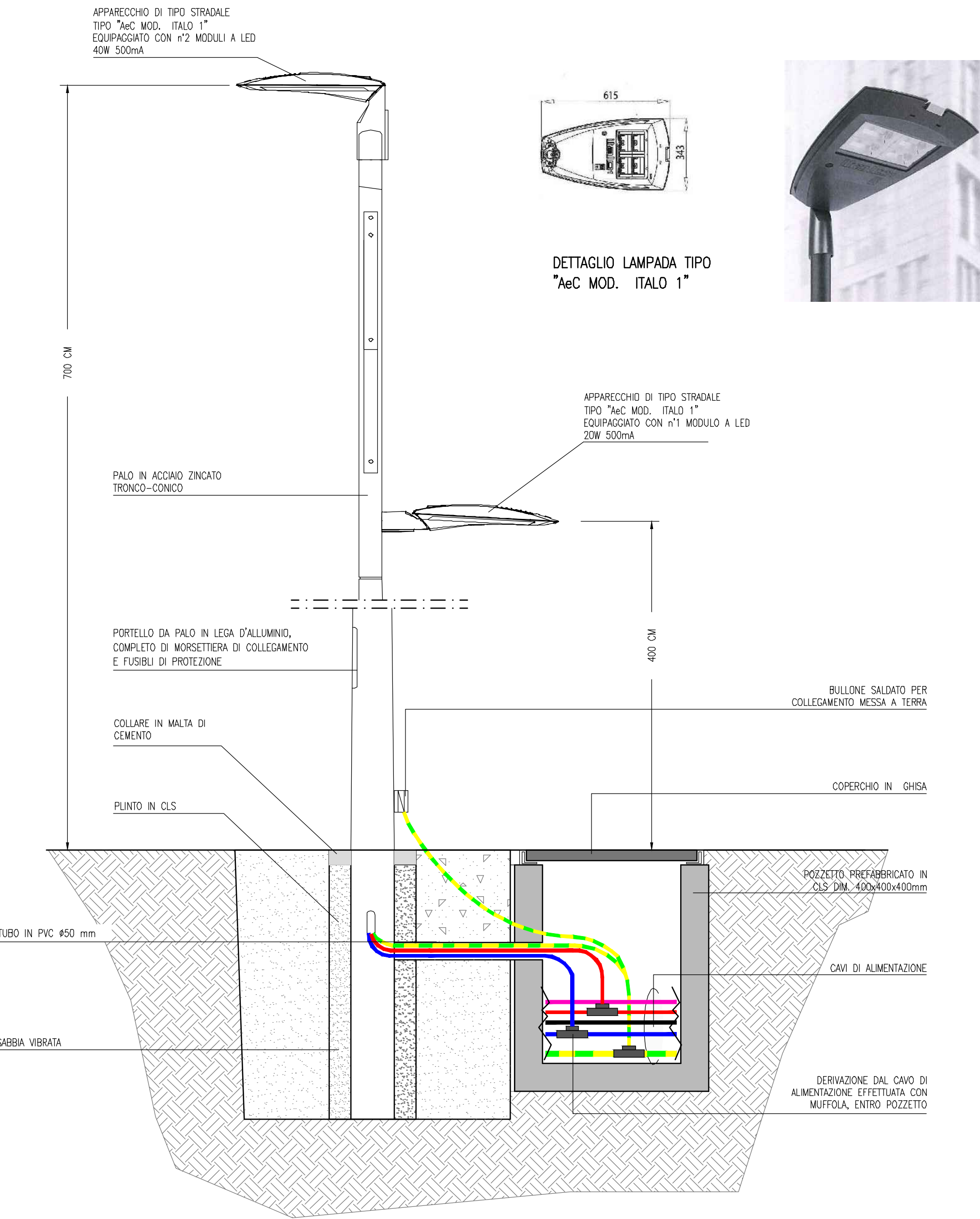
DETTAGLIO POSA TUBO - TRATTO STRADALE CARRABILE



DETTAGLIO POSA TUBO - PISTA CICLABILE

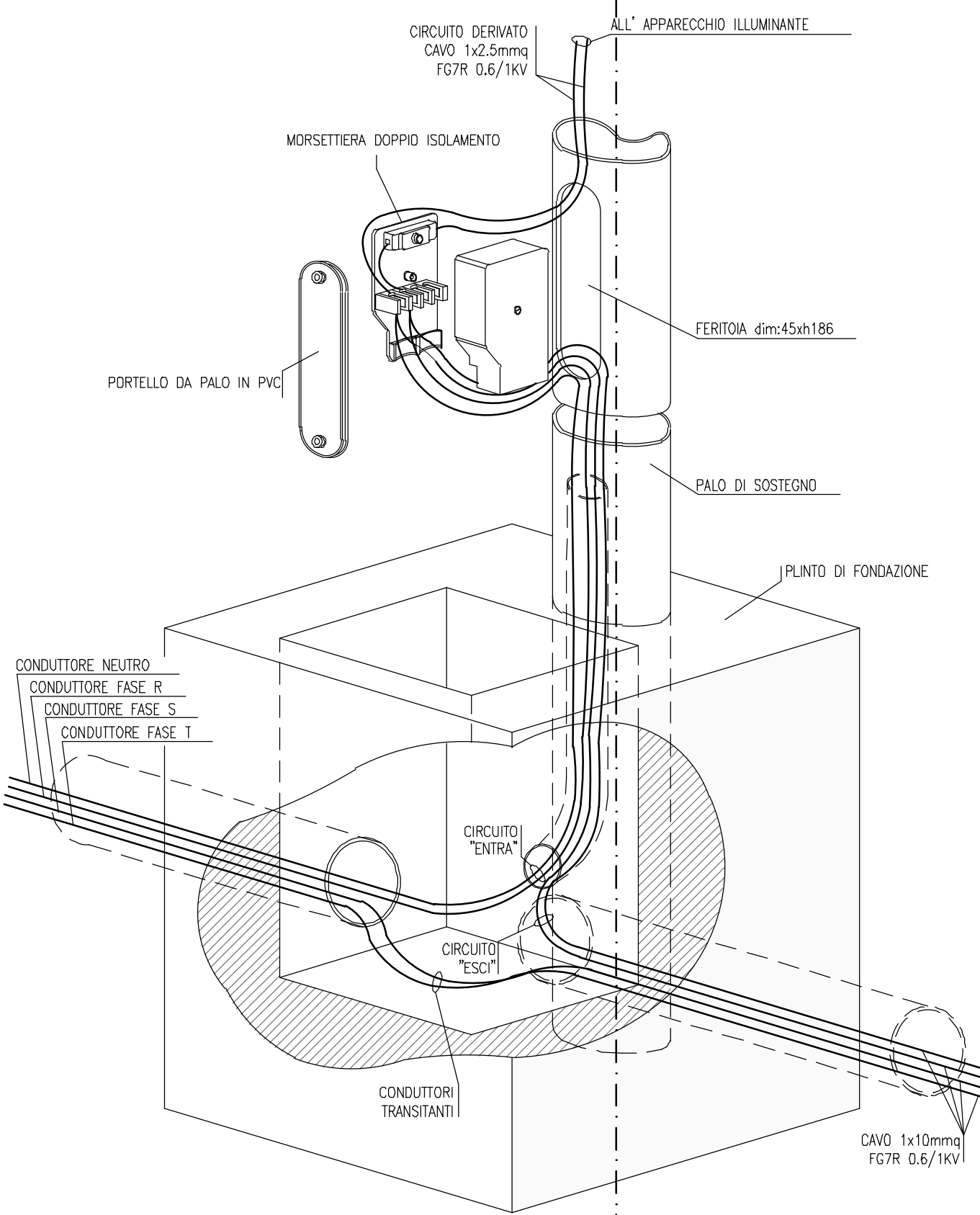


MORSETTO DI DERIVAZIONE A "C"



DETTAGLIO LAMPADA TIPO "AeC MOD. ITALO 1"

APPARECCHIO DI TIPO STRADALE TIPO "AeC MOD. ITALO 1" EQUIPAGGIATO CON n°1 MODULO A LED 20W 500mA



DERIVAZIONE TERMINALE "ENTRA-ESCI" IN MORSETTERIA DA PALO

PARTICOLARE INSTALLAZIONE PALO PER ILLUMINAZIONE STRADALE (h: 4/7 m)

#### NOTE

L'ALIMENTAZIONE DEL GRUPPO DI CORPI ILLUMINANTI SARA' DI TIPO TRIFASE, CON DERIVAZIONE MONOFASE , FASE-NEUTRO AD OGNI LAMPIONE, DISTRIBUENDO L'ALIMENTAZIONE SULLE TRE SINGOLE FASI R-S-T.

LE DIMENSIONI DEI PLINTI DI FONDAZIONE SONO INDICATIVE. QUESTE DOVRANNO ESSERE VERIFICATE DALLA DITTA ESECUTRICE DEI LAVORI CHE DOVRA' PRODURRE A SUO CARICO, ADEGUATA DOCUMENTAZIONE DI CALCOLO E CERTIFICAZIONE SECONDO LE PRESCRIZIONI DI LEGGE VIGENTI;

LE MISURE E LE QUOTE DEVONO ESSERE VERIFICATE E CONCORDATE IN CANTIERE CON LA D.D.LL.

## PROVINCIA di VENEZIA COMUNE di JESOLO PIANO URBANISTICO ATTUATIVO "EX CATTEL - CAPANNINE" COMPLESSO COMMERCIALE "JESOLO MAGICA"



AMBITO 1 - EX CATTEL  
VARIANTE AL P. DI C. T/12/4307  
OPERE DI URBANIZZAZIONE  
PROGETTO ESECUTIVO

COMMITTENTE: JESOLO 3000 SPA  
Vicolo San Lorenzo, 16  
37122 VERONA

UNICREDIT LEASING SPA  
Piazza di Porto Santo Stefano, 3  
40125 BOLOGNA

JESOLO 3000 SPA  
San Lorenzo 16/17 - 37122 Verona  
San Lorenzo 16/17 - 37122 Verona  
Piazza di Porto Santo Stefano, 3 - 40125 Bologna  
UNICREDIT LEASING SPA  
Piazza di Porto Santo Stefano, 3 - 40125 Bologna

RETI TECNOLOGICHE:  
PARTICOLARI COSTRUTTIVI ILLUMINAZIONE

CODICE ELABORATO

P52001E

030

01E6

REV.	DESCRIZIONE	DATA	REDATTO	VERIFICATO	APPROVATO
3					
2					
1	INTEGRAZIONE	Aprile 2015	Forcetti E.	Granzotto E.	Granzotto V.
0	EMISSIONE	Ottobre 2014	Forcetti E.	Granzotto E.	Granzotto V.

PROGETTISTI: Valter Granzotto Architetto  
CON: Emiliano Granzotto Forcetti Architetto