

ALLEGATI

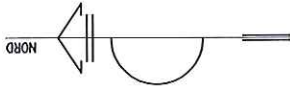
Mappe

LEGENDA

Mappa satellitare del sito

Mappa delle posizioni

Mappa della zonizzazione acustica



PIANTUMAZIONE ALBERATURE
(prescritti beni culturali e paesaggistici
del 13/1/2014)

piante ad alto
fusto di essenza autoctona
(carpinus betulus o tiligio)
(chioma raggio 4m)

VIA TONIOLO

limite di rispetto
urbanistico

area di sosta camion per carico e scarico 900

SUP. COPERTA ESISTENTE
MQ. 5.177,15

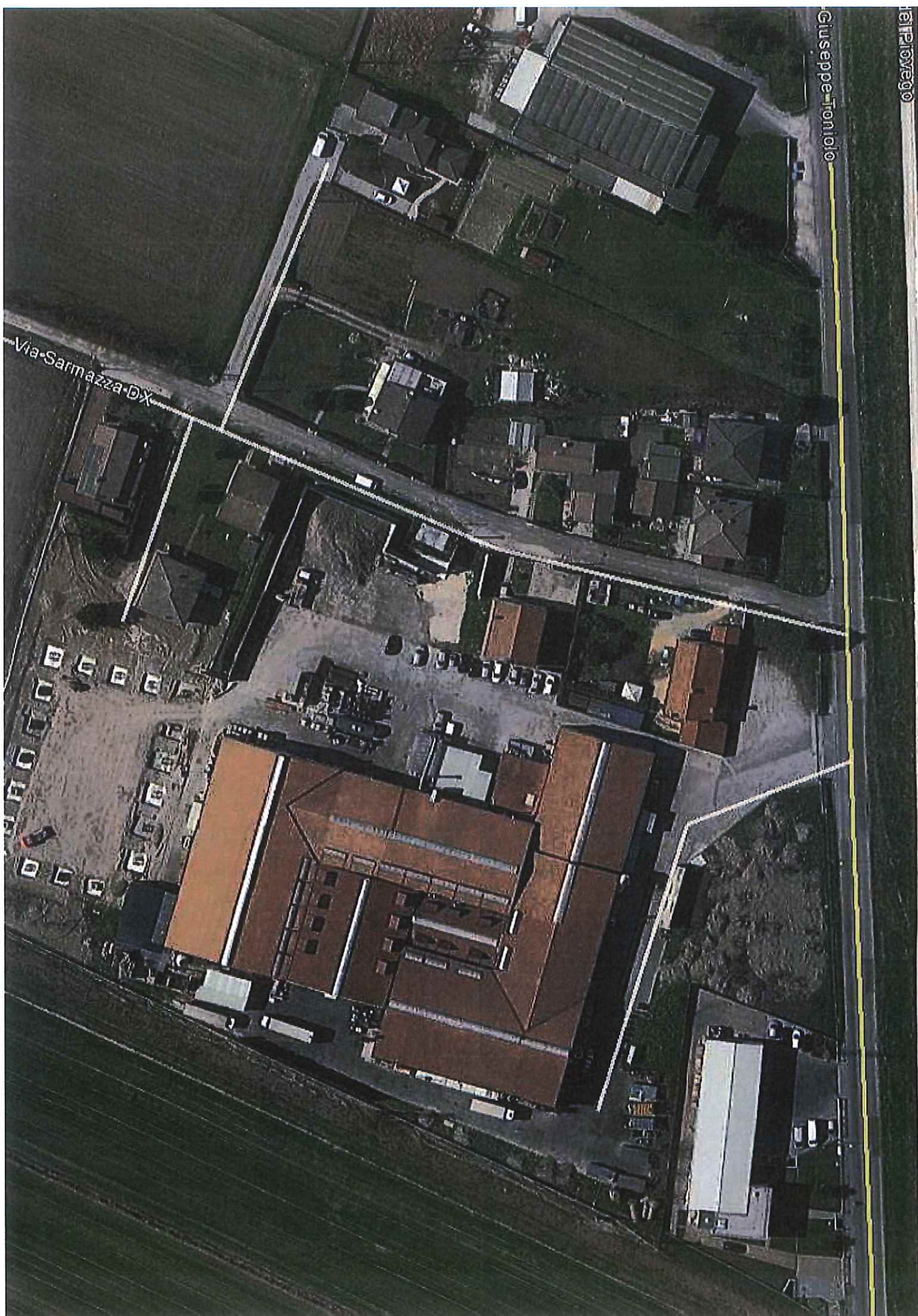
area di sosta
camion per
carico e scarico

area di sosta
camion per
carico e scarico

Area
Compartimentata

Proa. Buralin Pleho
in previsione di trasferimento
alla ditta Zincolatura Nazionale srl







Grafici Modellazione

LEGENDA

Elaborati grafici della propagazione del rumore effettuati con il programma Cadna

Ambientale

Residuo

Sola Azienda

Nella Valutazione di Impatto Acustico gli elaborati riguardano il periodo attuale diurno ed eventualmente anche il notturno.

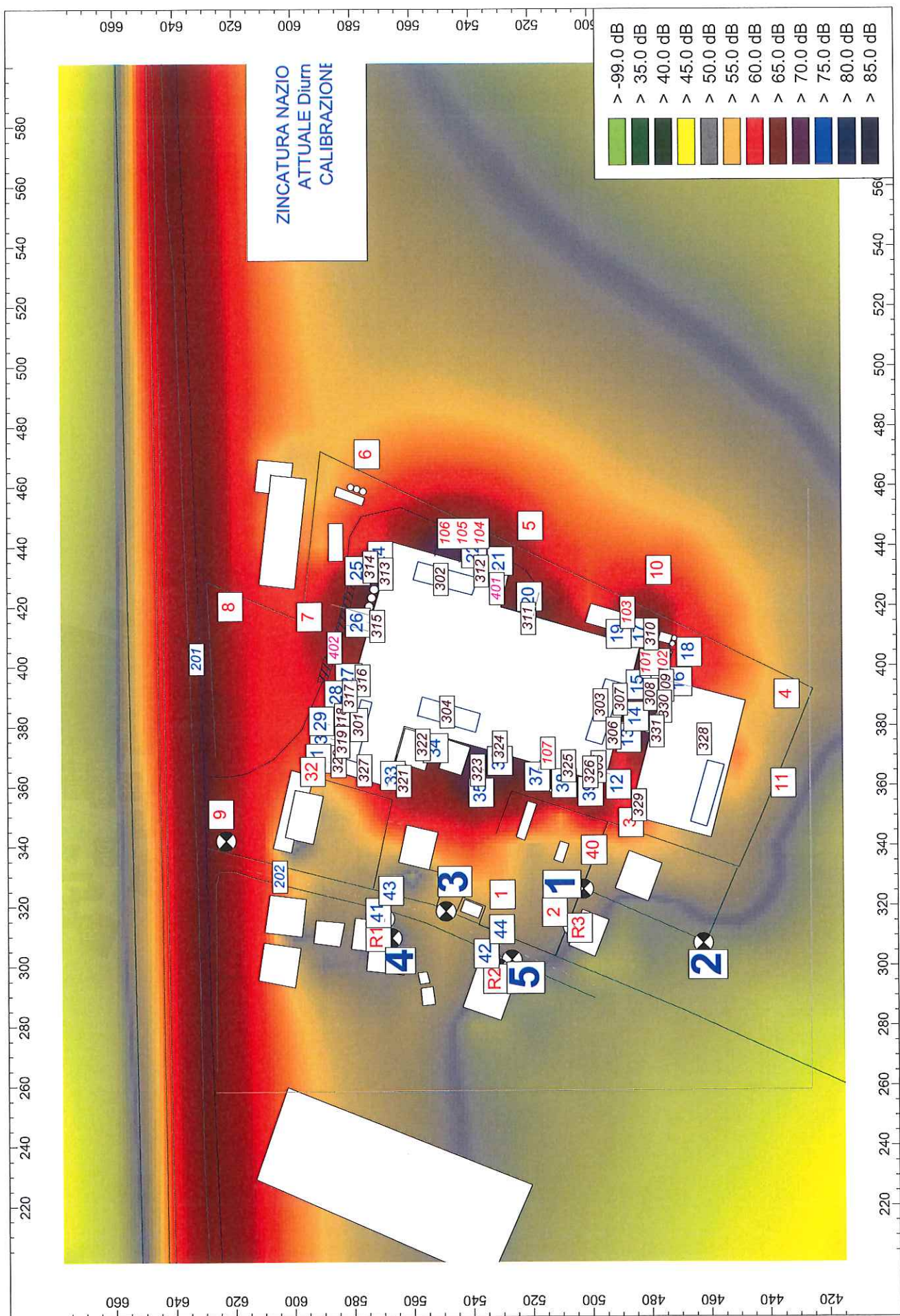
Nella Valutazione Previsionale di Impatto acustico, oltre al periodo attuale, gli elaborati comprendono anche il periodo futuro.

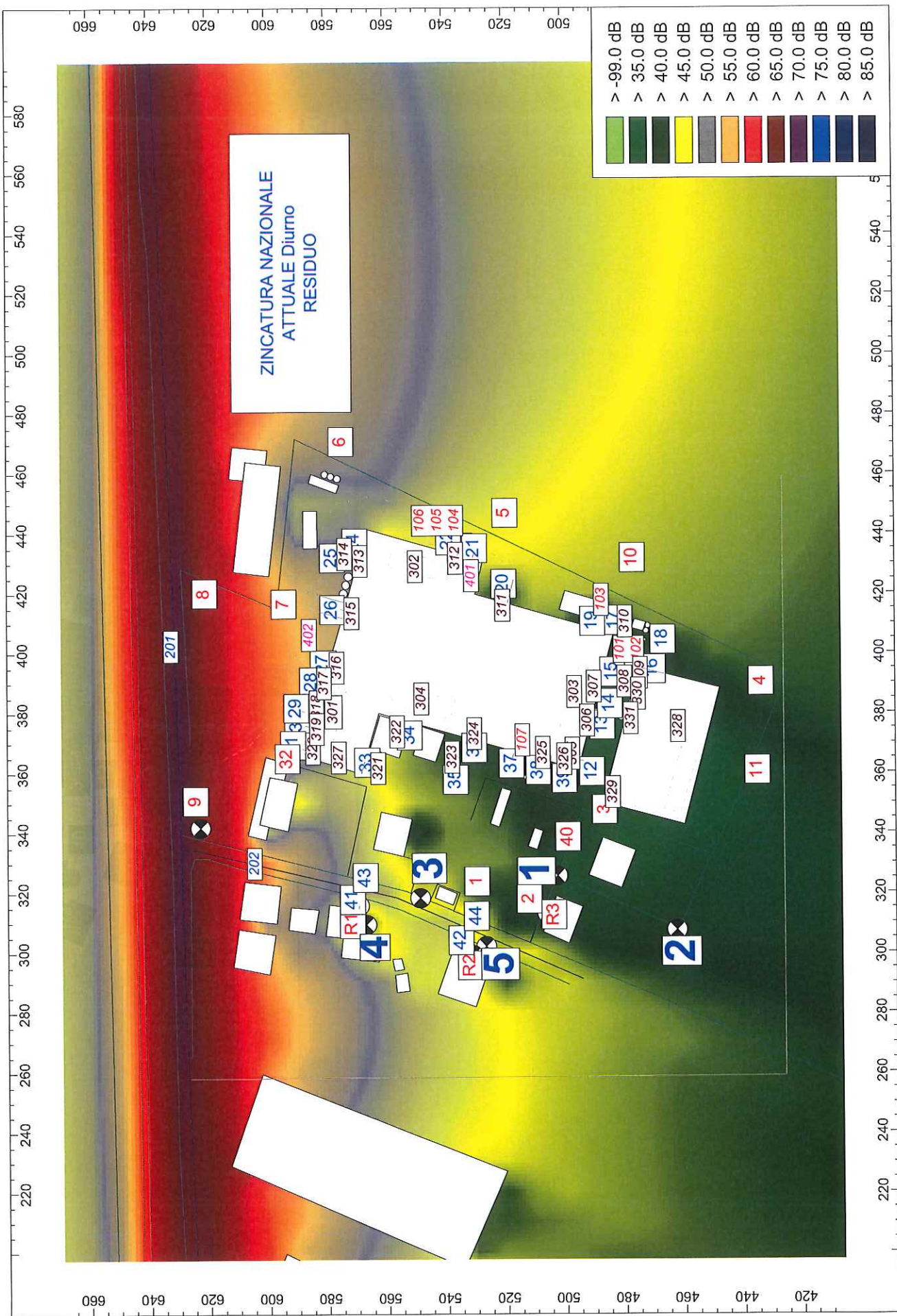


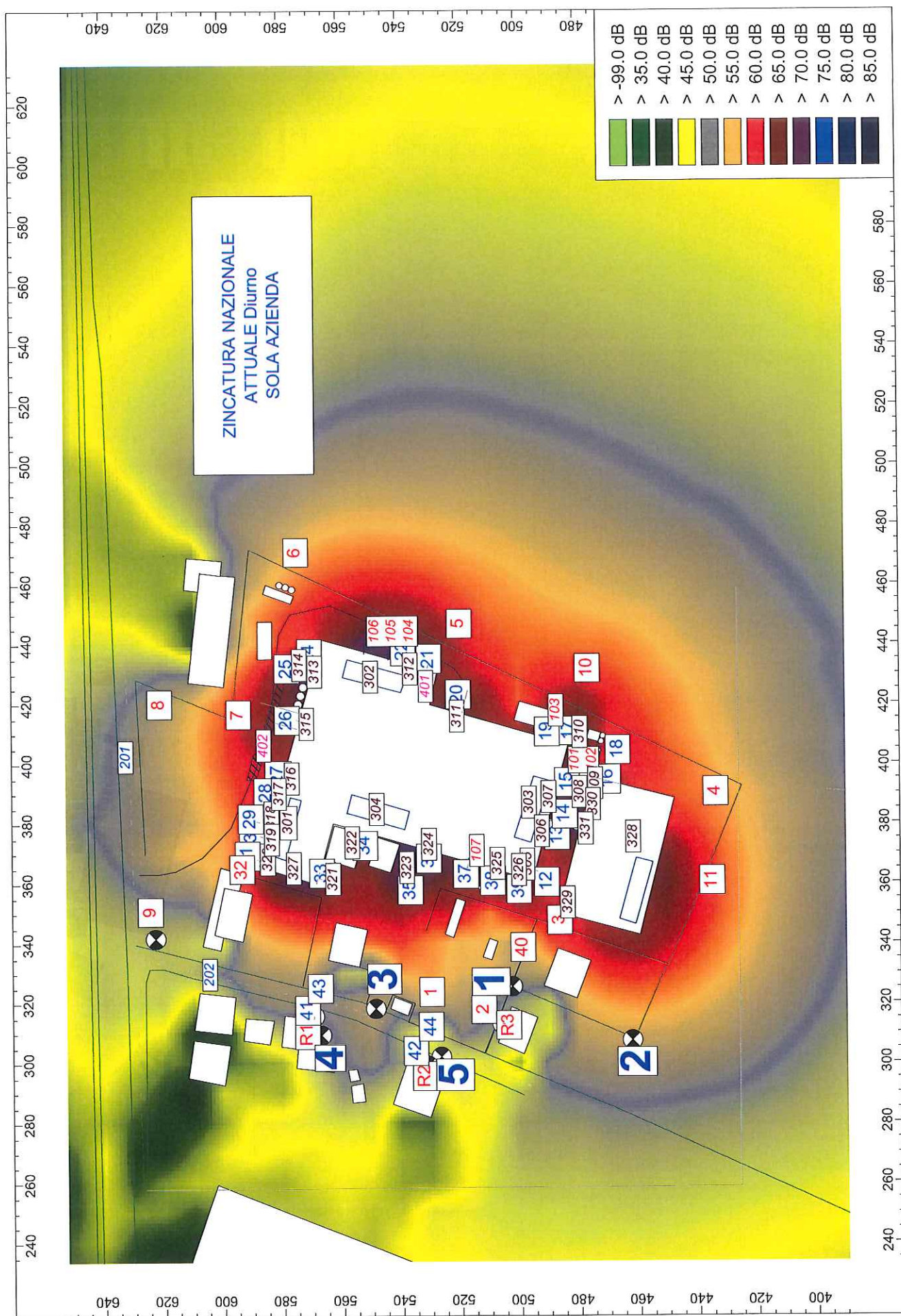
3 D ATTUALE

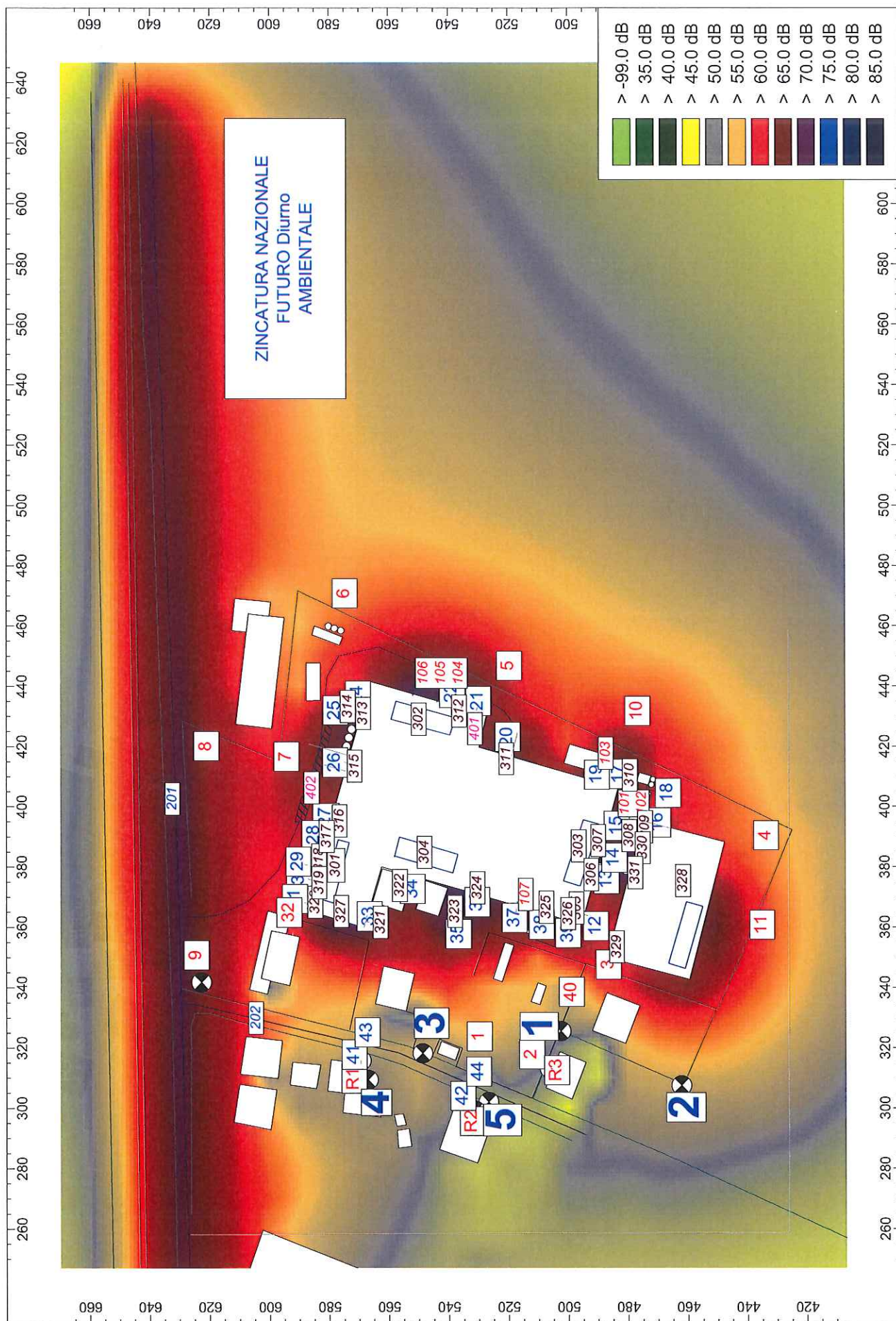


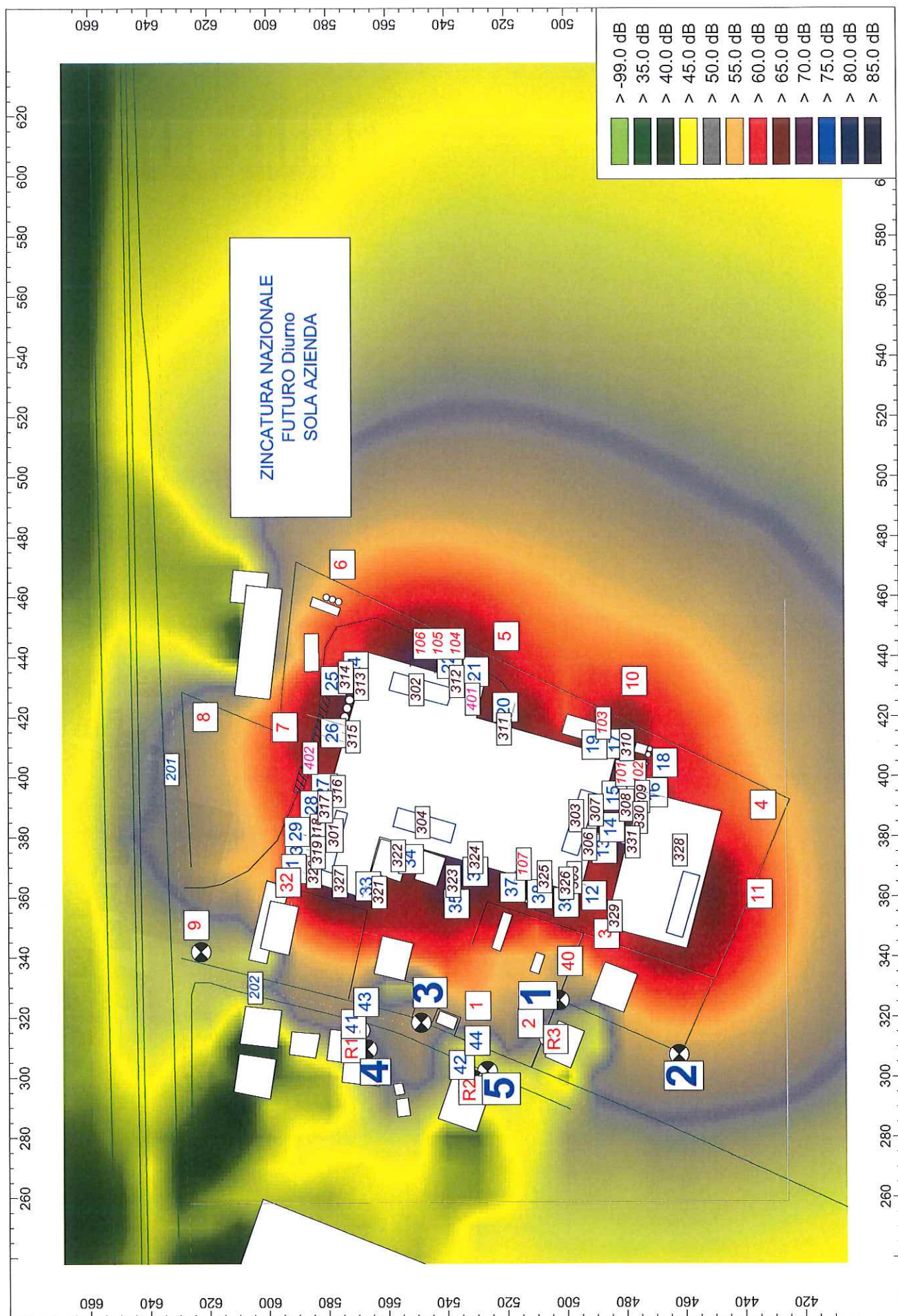












Calcoli dal modello

LEGENDA

Negli allegati che seguono vengono indicati i livelli parziali del contributo di rumore di ogni singola sorgente nella posizione indicata, relativa a ciascun grafico della modellazione.

ES:

Sorgente	Livelli parziali Giorno													
Nome	M.	ID	1	2	3	4	5	6	7	R1	R2	R3	R4	8
camino 1	+	101	19.0	40.9	55.0	41.5	41.9	21.3	29.2	30.1	37.9	38.6	40.3	45.6
camino 2	+	102	18.9	41.4	56.1	41.6	41.6	21.1	30.3	30.9	37.8	39.0	40.6	46.2
camino 3	+	103	18.7	39.9	54.6	42.2	42.4	21.4	28.2	29.2	37.5	38.7	40.8	45.2
SP 49	+	201	59.3	31.1	31.3	32.3	32.1	35.2	40.4	42.0	32.1	33.8	31.4	31.7
Via Scardone	+	202	24.1	34.8	38.4	34.0	35.1	18.9	32.5	27.5	35.2	35.0	34.0	39.8
SP 70	+	203	20.7	24.8	33.8	23.5	36.3	34.9	18.6	20.9	26.0	29.5	32.0	33.1
sabbiatura	+	301	20.6	60.5	40.2	54.1	28.3	17.4	29.5	27.2	31.9	39.5	32.1	52.9
bruciatore	+	302	8.0	22.7	37.5	19.2	55.2	17.8	10.2	9.9	18.1	33.2	35.8	32.6
compressore	+	303	16.2	21.6	24.0	23.4	23.4	37.5	20.2	19.5	22.8	20.9	21.7	22.0
			1	2	3	4	5	6	7	R1	R2	R3	R4	8
		dBA	59.3	60.7	60.2	54.9	55.9	41.0	42.1	43.1	44.0	46.0	46.6	55.1

Sommando logaritmicamente i valori della posizione 1 si ottiene 59, 3 dBA nella posizione 2 si ottiene 60, 7 dBA e così via.

I valori evidenziati indicano le sorgenti significative nella rispettiva posizione. E' così possibile individuare facilmente le eventuali sorgenti su cui intervenire in caso di superamento dei limiti in una determinata posizione.

Da notare che il contributo di sorgenti con valori inferiori di 10 dB dal valore della sorgente più alta, sono praticamente ininfluenti.

Dopo i calcoli viene riportato l'elenco delle sorgenti con i relativi livelli di potenza e di pressione sonora e i tempi di funzionamento giornalieri ed eventualmente anche notturni.

ZINCAIURA NAZIONALE

VERIFICA DEL MODELLO

Sorgente	Livelli parziali Giorno										
Nome	M.	ID	1	2	3	4	5	9	R1	R2	R3
pompa	+	101	17.2	18.3	13.6	12.3	12.6	9.2	12.4	14.3	17.5
pompa	+	102	17.3	18.4	13.7	12.3	12.6	9.2	12.4	14.3	17.5
filtrpressa	+	103	24.6	20.2	19.2	17.8	19.6	14.1	16.0	19.9	23.4
filtro osmega	+	104	16.6	16.3	19.2	18.0	15.4	19.6	17.9	17.9	15.9
filtro osmega	+	105	16.4	16.0	19.1	18.1	16.4	20.0	19.1	17.8	15.6
filtro osmega	+	106	15.9	15.5	18.1	18.1	16.4	21.4	19.0	17.7	15.2
ventilazione	+	107	33.7	30.7	37.8	35.2	35.4	27.2	37.1	35.4	34.1
via giuseppe Toniolo	+	201	34.2	38.5	45.2	42.4	42.8	65.0	47.3	42.3	36.0
via Sarmazza dx	-	202									
percorso mezzi pesanti	+	203	9.7	9.8	14.6	15.9	12.8	36.2	18.6	13.6	9.8
condizionatore acque	+	401	11.5	11.2	13.7	12.3	11.5	10.9	12.5	12.6	12.7
zona carico scarico	+	402	16.6	14.3	22.1	24.9	19.6	40.2	25.5	20.0	16.7
galvanica 1	+	301	32.5	32.0	37.3	39.2	35.6	39.0	40.1	35.3	32.7
galvanica 2	+	302	34.7	35.1	37.7	36.4	35.1	37.9	38.0	37.8	35.0
galvanica 4	+	303	39.6	34.7	39.1	37.6	35.9	32.7	37.9	38.2	38.1
delta	+	304	34.9	32.5	37.5	34.5	33.4	35.7	36.0	36.3	33.9
portone galv 4	+	305	23.5	14.0	10.9	7.7	8.3	1.5	7.4	8.7	21.8
osmega (coibentato)	+	306	29.6	27.8	12.3	10.3	14.0	6.6	10.3	14.6	28.1
chiller	+	307	34.1	33.5	17.3	15.5	20.6	10.9	15.5	19.3	32.6
apertura depuratore	+	308	32.4	30.9	18.2	16.3	19.4	11.2	16.5	19.9	31.6
parete depuratore	+	309	12.2	15.5	0.1	-1.3	0.0	-5.3	-1.3	0.0	10.8
motore scrubber	+	310	31.9	21.9	20.7	19.4	22.2	16.9	18.6	22.2	30.6
zona carico scarico	+	311	19.3	17.6	20.1	17.8	18.0	17.3	18.2	18.9	19.1
porta galv 2	+	312	12.3	11.7	14.3	13.0	12.3	14.8	13.4	13.0	12.8
scrubber	+	313	14.2	13.1	19.0	21.1	16.6	36.9	21.7	17.5	13.8
scrubber	+	314	12.6	10.8	16.7	18.9	14.0	33.5	19.5	15.4	12.5
portone	+	315	14.0	11.9	18.9	20.8	15.8	38.6	21.5	17.0	13.8
scrubber piccolo	+	316	8.8	6.9	13.0	13.3	11.5	30.5	14.7	10.9	8.4
scrubber grande	+	317	2.9	1.0	7.5	7.8	5.1	24.6	9.3	5.2	2.5
filtro osmega	+	318	4.1	3.1	10.4	12.8	5.6	32.0	13.6	5.7	4.0
climatizzatori	+	319	-2.5	-2.9	2.8	4.0	0.2	18.8	5.6	0.3	-2.8
portone a N galvanica 1	+	320	4.7	5.0	16.3	19.5	12.2	22.5	20.6	14.0	6.3
portone a S galvanica 1	+	321	29.6	31.0	34.8	42.6	30.6	26.5	43.7	30.5	31.1
porta CT	+	322	25.0	22.9	34.5	29.7	29.9	21.8	30.7	30.8	26.2
postcombustore	+	323	34.5	32.1	50.1	43.7	39.7	32.6	40.4	39.9	35.2
apertura di fronte carico/scarico	+	324	28.0	26.3	39.3	35.2	31.1	24.8	32.4	31.1	28.6
porta CT galv 4	+	325	32.9	31.2	33.1	29.4	29.7	21.9	30.3	29.3	31.9
porta galvanica galv 4	+	326	30.5	28.1	27.4	23.0	24.8	16.6	24.0	24.3	28.4
finestre galv 1	+	327	30.1	32.2	37.3	43.7	33.3	35.4	45.2	34.3	30.3
galvanica 5	+	328	47.3	52.4	46.2	44.4	35.2	28.9	33.1	41.5	36.0
portone galv 5	+	329	33.0	23.7	18.6	16.7	16.6	8.4	15.7	16.2	30.0
porta galvanica 5	+	330	32.8	30.3	19.6	17.9	21.3	12.3	17.6	24.9	31.3
motore scrubber galv 5	+	331	40.0	38.9	23.8	21.1	25.7	19.4	21.9	25.2	38.3
cogeneratore	-	332									
			1	2	3	4	5	9	R1	R2	R3
			50.3	53.3	53.7	51.5	47.5	65.1	52.1	48.7	46.9

ZINCATURA NAZIONALE

AMBIENTALE

Sorgente			Livelli parziali Giorno								
Nome	M.	ID	1	2	3	4	5	9	R1	R2	R3
pompa	+	101	17.2	18.3	13.6	12.3	12.6	9.2	12.4	14.3	17.5
pompa	+	102	17.3	18.4	13.7	12.3	12.6	9.2	12.4	14.3	17.5
filtrpressa	+	103	24.6	20.2	19.2	17.8	19.6	14.1	16.0	19.9	23.4
filtro osmega	+	104	16.6	16.3	19.2	18.0	15.4	19.6	17.9	17.9	15.9
filtro osmega	+	105	16.4	16.0	19.1	18.1	16.4	20.0	19.1	17.8	15.6
filtro osmega	+	106	15.9	15.5	18.1	18.1	16.4	21.4	19.0	17.7	15.2
ventilazione	+	107	33.7	30.7	37.8	35.2	35.4	27.2	37.1	35.4	34.1
via giuseppe Toniolo	+	201	34.2	38.5	45.2	42.4	42.8	65.0	47.3	42.3	36.0
via Sarmazza dx	+	202	20.6	22.4	40.4	34.5	40.5	35.7	38.7	37.2	26.5
percorso mezzi pesanti	+	203	9.7	9.8	14.6	15.9	12.8	36.2	18.6	13.6	9.8
condizionatore acque	+	401	11.5	11.2	13.7	12.3	11.5	10.9	12.5	12.6	12.7
zona carico scarico	+	402	16.6	14.3	22.1	24.9	19.6	40.2	25.5	20.0	16.7
galvanica 1	+	301	32.5	32.0	37.3	39.2	35.6	39.0	40.1	35.3	32.7
galvanica 2	+	302	34.7	35.1	37.7	36.4	35.1	37.9	38.0	37.8	35.0
galvanica 4	+	303	39.6	34.7	39.1	37.6	35.9	32.7	37.9	38.2	38.1
delta	+	304	34.9	32.5	37.5	34.5	33.4	35.7	36.0	36.3	33.9
portone galv 4	+	305	23.5	14.0	10.9	7.7	8.3	1.5	7.4	8.7	21.8
osmega (coibentato)	+	306	29.6	27.8	12.3	10.3	14.0	6.6	10.3	14.6	28.1
chiller	+	307	34.1	33.5	17.3	15.5	20.6	10.9	15.5	19.3	32.6
apertura depuratore	+	308	32.4	30.9	18.2	16.3	19.4	11.2	16.5	19.9	31.6
parete depuratore	+	309	12.2	15.5	0.1	-1.3	0.0	-5.3	-1.3	0.0	10.8
motore scrubber	+	310	31.9	21.9	20.7	19.4	22.2	16.9	18.6	22.2	30.6
zona carico scarico	+	311	19.3	17.6	20.1	17.8	18.0	17.3	18.2	18.9	19.1
porta galv 2	+	312	12.3	11.7	14.3	13.0	12.3	14.8	13.4	13.0	12.8
scrubber	+	313	14.2	13.1	19.0	21.1	16.6	36.9	21.7	17.5	13.8
scrubber	+	314	12.6	10.8	16.7	18.9	14.0	33.5	19.5	15.4	12.5
portone	+	315	14.0	11.9	18.9	20.8	15.8	38.6	21.5	17.0	13.8
scrubber piccolo	+	316	8.8	6.9	13.0	13.3	11.5	30.5	14.7	10.9	8.4
scrubber grande	+	317	2.9	1.0	7.5	7.8	5.1	24.6	9.3	5.2	2.5
filtro osmega	+	318	4.1	3.1	10.4	12.8	5.6	32.0	13.6	5.7	4.0
climatizzatori	+	319	-2.5	-2.9	2.8	4.0	0.2	18.8	5.6	0.3	-2.8
portone a N galvanica 1	+	320	4.7	5.0	16.3	19.5	12.2	22.5	20.6	14.0	6.3
portone a S galvanica 1	+	321	29.6	31.0	34.8	42.6	30.6	26.5	43.7	30.5	31.1
porta CT	+	322	25.0	22.9	34.5	29.7	29.9	21.8	30.7	30.8	26.2
postcombustore	+	323	34.5	32.1	50.1	43.7	39.7	32.6	40.4	39.9	35.2
apertura di fronte carico/scarico	+	324	28.0	26.3	39.3	35.2	31.1	24.8	32.4	31.1	28.6
porta CT galv 4	+	325	32.9	31.2	33.1	29.4	29.7	21.9	30.3	29.3	31.9
porta galvanica galv 4	+	326	30.5	28.1	27.4	23.0	24.8	16.6	24.0	24.3	28.4
finestre galv 1	+	327	30.1	32.2	37.3	43.7	33.3	35.4	45.2	34.3	30.3
galvanica 5	+	328	47.3	52.4	46.2	44.4	35.2	28.9	33.1	41.5	36.0
portone galv 5	+	329	33.0	23.7	18.6	16.7	16.6	8.4	15.7	16.2	30.0
porta galvanica 5	+	330	32.8	30.3	19.6	17.9	21.3	12.3	17.6	24.9	31.3
motore scrubber galv 5	+	331	40.0	38.9	23.8	21.1	25.7	19.4	21.9	25.2	38.3
cogeneratore	-	332									
			1	2	3	4	5	9	R1	R2	R3
			50.3	53.3	53.9	51.6	48.3	65.1	52.3	49.0	46.9

ZINCATURA NAZIONALE

Sorgente

Livelli parziali Giorno

RESIDUO

Nome	M.	ID	1	2	3	4	5	9	R1	R2	R3
pompa	-	101									
pompa	-	102									
filtrpressa	-	103									
filtro osmega	-	104									
filtro osmega	-	105									
filtro osmega	-	106									
ventilazione	-	107									
via giuseppe Toniolo	+	201	34.2	38.5	45.2	42.4	42.8	65.0	47.3	42.3	36.0
via Sarmazza dx	+	202	20.6	22.4	40.4	34.5	40.5	35.7	38.7	37.2	26.5
percorso mezzi pesanti	-	203									
condizionatore acque	-	401									
zona carico scarico	-	402									
galvanica 1	-	301									
galvanica 2	-	302									
galvanica 4	-	303									
delta	-	304									
portone galv 4	-	305									
osmega (coibentato)	-	306									
chiller	-	307									
apertura depuratore	-	308									
parete depuratore	-	309									
motore scrubber	-	310									
zona carico scarico	-	311									
porta galv 2	-	312									
scrubber	-	313									
scrubber	-	314									
portone	-	315									
scrubber piccolo	-	316									
scrubber grande	-	317									
filtro osmega	-	318									
climatizzatori	-	319									
portone a N galvanica 1	-	320									
portone a S galvanica 1	-	321									
porta CT	-	322									
postcombustore	-	323									
apertura di fronte carico/scarico	-	324									
porta CT galv 4	-	325									
porta galvanica galv 4	-	326									
finestre galv 1	-	327									
galvanica 5	-	328									
portone galv 5	-	329									
porta galvanica 5	-	330									
motore scrubber galv 5	-	331									
cogeneratore	-	332									

1	2	3	4	5	9	R1	R2	R3
34.4	38.6	46.4	43.1	44.8	65.0	47.9	43.5	36.5

ZINCATURA NAZIONALE

SOLA AZIENDA

Sorgente

Nome

pompa

pompa

filtro pressa

filtro osmega

filtro osmega

filtro osmega

ventilazione

via giuseppe Toniolo

via Sarmazza dx

percorso mezzi pesanti

condizionatore acque

zona carico scarico

galvanica 1

galvanica 2

galvanica 4

delta

portone galv 4

osmega (coibentato)

chiller

apertura depuratore

parete depuratore

motore scrubber

zona carico scarico

porta galv 2

scrubber

scrubber

portone

scrubber piccolo

scrubber grande

filtro osmega

climatizzatori

portone a N galvanica 1

portone a S galvanica 1

porta CT

postcombustore

apertura di fronte carico/scarico

porta CT galv 4

porta galvanica galv 4

finestre galv 1

galvanica 5

portone galv 5

porta galvanica 5

motore scrubber galv 5

cogeneratore

		Livelli parziali Giorno								
M.	ID	1	2	3	4	5	9	R1	R2	R3
+	101	17.2	18.3	13.6	12.3	12.6	9.2	12.4	14.3	17.5
+	102	17.3	18.4	13.7	12.3	12.6	9.2	12.4	14.3	17.5
+	103	24.6	20.2	19.2	17.8	19.6	14.1	16.0	19.9	23.4
+	104	16.6	16.3	19.2	18.0	15.4	19.6	17.9	17.9	15.9
+	105	16.4	16.0	19.1	18.1	16.4	20.0	19.1	17.8	15.6
+	106	15.9	15.5	18.1	18.1	16.4	21.4	19.0	17.7	15.2
+	107	33.7	30.7	37.8	35.2	35.4	27.2	37.1	35.4	34.1
-	201									
-	202									
+	203	9.7	9.8	14.6	15.9	12.8	36.2	18.6	13.6	9.8
+	401	11.5	11.2	13.7	12.3	11.5	10.9	12.5	12.6	12.7
+	402	16.6	14.3	22.1	24.9	19.6	40.2	25.5	20.0	16.7
+	301	32.5	32.0	37.3	39.2	35.6	39.0	40.1	35.3	32.7
+	302	34.7	35.1	37.7	36.4	35.1	37.9	38.0	37.8	35.0
+	303	39.6	34.7	39.1	37.6	35.9	32.7	37.9	38.2	38.1
+	304	34.9	32.5	37.5	34.5	33.4	35.7	36.0	36.3	33.9
+	305	23.5	14.0	10.9	7.7	8.3	1.5	7.4	8.7	21.8
+	306	29.6	27.8	12.3	10.3	14.0	6.6	10.3	14.6	28.1
+	307	34.1	33.5	17.3	15.5	20.6	10.9	15.5	19.3	32.6
+	308	32.4	30.9	18.2	16.3	19.4	11.2	16.5	19.9	31.6
+	309	12.2	15.5	0.1	-1.3	0.0	-5.3	-1.3	0.0	10.8
+	310	31.9	21.9	20.7	19.4	22.2	16.9	18.6	22.2	30.6
+	311	19.3	17.6	20.1	17.8	18.0	17.3	18.2	18.9	19.1
+	312	12.3	11.7	14.3	13.0	12.3	14.8	13.4	13.0	12.8
+	313	14.2	13.1	19.0	21.1	16.6	36.9	21.7	17.5	13.8
+	314	12.6	10.8	16.7	18.9	14.0	33.5	19.5	15.4	12.5
+	315	14.0	11.9	18.9	20.8	15.8	38.6	21.5	17.0	13.8
+	316	8.8	6.9	13.0	13.3	11.5	30.5	14.7	10.9	8.4
+	317	2.9	1.0	7.5	7.8	5.1	24.6	9.3	5.2	2.5
+	318	4.1	3.1	10.4	12.8	5.6	32.0	13.6	5.7	4.0
+	319	-2.5	-2.9	2.8	4.0	0.2	18.8	5.6	0.3	-2.8
+	320	4.7	5.0	16.3	19.5	12.2	22.5	20.6	14.0	6.3
+	321	29.6	31.0	34.8	42.6	30.6	26.5	43.7	30.5	31.1
+	322	25.0	22.9	34.5	29.7	29.9	21.8	30.7	30.8	26.2
+	323	34.5	32.1	50.1	43.7	39.7	32.6	40.4	39.9	35.2
+	324	28.0	26.3	39.3	35.2	31.1	24.8	32.4	31.1	28.6
+	325	32.9	31.2	33.1	29.4	29.7	21.9	30.3	29.3	31.9
+	326	30.5	28.1	27.4	23.0	24.8	16.6	24.0	24.3	28.4
+	327	30.1	32.2	37.3	43.7	33.3	35.4	45.2	34.3	30.3
+	328	47.3	52.4	46.2	44.4	35.2	28.9	33.1	41.5	36.0
+	329	33.0	23.7	18.6	16.7	16.6	8.4	15.7	16.2	30.0
+	330	32.8	30.3	19.6	17.9	21.3	12.3	17.6	24.9	31.3
+	331	40.0	38.9	23.8	21.1	25.7	19.4	21.9	25.2	38.3
-	332									
		1	2	3	4	5	9	R1	R2	R3
		50.1	53.1	53.0	50.9	45.7	47.8	50.3	47.6	46.5

ZINCATURA NAZIONALE

Sorgente

Nome

pompa

pompa

filtrpressa

filtro osmega

filtro osmega

filtro osmega

ventilazione

via giuseppe Toniolo

via Sarmazza dx

percorso mezzi pesanti

condizionatore acque

zona carico scarico

galvanica 1

galvanica 2

galvanica 4

delta

portone galv 4

osmega (coibentato)

chiller

apertura depuratore

parete depuratore

motore scrubber

zona carico scarico

porta galv 2

scrubber

scrubber

portone

scrubber piccolo

scrubber grande

filtro osmega

climatizzatori

portone a N galvanica 1

portone a S galvanica 1

porta CT

postcombustore

apertura di fronte carico/scarico

porta CT galv 4

porta galvanica galv 4

finestre galv 1

galvanica 5

portone galv 5

porta galvanica 5

motore scrubber galv 5

cogeneratore

FUTURO

AMBIENTALE

Livelli parziali Giorno

M.	ID	1	2	3	4	5	9	R1	R2	R3
+	101	17.2	18.3	13.6	12.3	12.6	9.2	12.4	14.3	17.5
+	102	17.3	18.4	13.7	12.3	12.6	9.2	12.4	14.3	17.5
+	103	24.6	20.2	19.2	17.8	19.6	14.1	16.0	19.9	23.4
+	104	16.6	16.3	19.2	18.0	15.4	19.6	17.9	17.9	15.9
+	105	16.4	16.0	19.1	18.1	16.4	20.0	19.1	17.8	15.6
+	106	15.9	15.5	18.1	18.1	16.4	21.4	19.0	17.7	15.2
+	107	33.7	30.7	37.8	35.2	35.4	27.2	37.1	35.4	34.1
+	201	34.2	38.5	45.2	42.4	42.8	65.0	47.3	42.3	36.0
+	202	20.6	22.4	40.4	34.5	40.5	35.7	38.7	37.2	26.5
+	203	9.7	9.8	14.6	15.9	12.8	36.2	18.6	13.6	9.8
+	401	11.5	11.2	13.7	12.3	11.5	10.9	12.5	12.6	12.7
+	402	16.6	14.3	22.1	24.9	19.6	40.2	25.5	20.0	16.7
+	301	32.5	32.0	37.3	39.2	35.6	39.0	40.1	35.3	32.7
+	302	34.7	35.1	37.7	36.4	35.1	37.9	38.0	37.8	35.0
+	303	39.6	34.7	39.1	37.6	35.9	32.7	37.9	38.2	38.1
+	304	34.9	32.5	37.5	34.5	33.4	35.7	36.0	36.3	33.9
+	305	23.5	14.0	10.9	7.7	8.3	1.5	7.4	8.7	21.8
+	306	29.6	27.8	12.3	10.3	14.0	6.6	10.3	14.6	28.1
+	307	34.1	33.5	17.3	15.5	20.6	10.9	15.5	19.3	32.6
+	308	32.4	30.9	18.2	16.3	19.4	11.2	16.5	19.9	31.6
+	309	12.2	15.5	0.1	-1.3	0.0	-5.3	-1.3	0.0	10.8
+	310	31.9	21.9	20.7	19.4	22.2	16.9	18.6	22.2	30.6
+	311	19.3	17.6	20.1	17.8	18.0	17.3	18.2	18.9	19.1
+	312	12.3	11.7	14.3	13.0	12.3	14.8	13.4	13.0	12.8
+	313	14.2	13.1	19.0	21.1	16.6	36.9	21.7	17.5	13.8
+	314	12.6	10.8	16.7	18.9	14.0	33.5	19.5	15.4	12.5
+	315	14.0	11.9	18.9	20.8	15.8	38.6	21.5	17.0	13.8
+	316	8.8	6.9	13.0	13.3	11.5	30.5	14.7	10.9	8.4
+	317	2.9	1.0	7.5	7.8	5.1	24.6	9.3	5.2	2.5
+	318	4.1	3.1	10.4	12.8	5.6	32.0	13.6	5.7	4.0
+	319	-2.5	-2.9	2.8	4.0	0.2	18.8	5.6	0.3	-2.8
+	320	4.7	5.0	16.3	19.5	12.2	22.5	20.6	14.0	6.3
+	321	29.6	31.0	34.8	42.6	30.6	26.5	43.7	30.5	31.1
+	322	25.0	22.9	34.5	29.7	29.9	21.8	30.7	30.8	26.2
+	323	34.5	32.1	50.1	43.7	39.7	32.6	40.4	39.9	35.2
+	324	28.0	26.3	39.3	35.2	31.1	24.8	32.4	31.1	28.6
+	325	32.9	31.2	33.1	29.4	29.7	21.9	30.3	29.3	31.9
+	326	30.5	28.1	27.4	23.0	24.8	16.6	24.0	24.3	28.4
+	327	30.1	32.2	37.3	43.7	33.3	35.4	45.2	34.3	30.3
+	328	47.3	52.4	46.2	44.4	35.2	28.9	33.1	41.5	36.0
+	329	33.0	23.7	18.6	16.7	16.6	8.4	15.7	16.2	30.0
+	330	32.8	30.3	19.6	17.9	21.3	12.3	17.6	24.9	31.3
+	331	40.0	38.9	23.8	21.1	25.7	19.4	21.9	25.2	38.3
+	332	33.1	29.2	30.6	26.1	27.7	20.1	26.8	27.2	30.6
		1	2	3	4	5	9	R1	R2	R3
		50.3	53.3	53.9	51.6	48.3	65.1	52.3	49.0	47.0

ZINCATURA NAZIONALE

Sorgente

Nome

pompa

pompa

filtrupressa

filtro osmega

filtro osmega

filtro osmega

ventilazione

via giuseppe Toniolo

via Sarmazza dx

percorso mezzi pesanti

condizionatore acque

zona carico scarico

galvanica 1

galvanica 2

galvanica 4

delta

portone galv 4

osmega (colbentato)

chiller

apertura depuratore

parete depuratore

motore scrubber

zona carico scarico

porta galv 2

scrubber

scrubber

portone

scrubber piccolo

scrubber grande

filtro osmega

climatizzatori

portone a N galvanica 1

portone a S galvanica 1

porta CT

postcombustore

apertura di fronte carico/scarico

porta CT galv 4

porta galvanica galv 4

finestre galv 1

galvanica 5

portone galv 5

porta galvanica 5

motore scrubber galv 5

cogeneratore

FUTURO

SOLA AZIENDA

Livelli parziali Giorno

M.	ID	1	2	3	4	5	9	R1	R2	R3
+	101	17.2	18.3	13.6	12.3	12.6	9.2	12.4	14.3	17.5
+	102	17.3	18.4	13.7	12.3	12.6	9.2	12.4	14.3	17.5
+	103	24.6	20.2	19.2	17.8	19.6	14.1	16.0	19.9	23.4
+	104	16.6	16.3	19.2	18.0	15.4	19.6	17.9	17.9	15.9
+	105	16.4	16.0	19.1	18.1	16.4	20.0	19.1	17.8	15.6
+	106	15.9	15.5	18.1	18.1	16.4	21.4	19.0	17.7	15.2
+	107	33.7	30.7	37.8	35.2	35.4	27.2	37.1	35.4	34.1
-	201									
-	202									
+	203	9.7	9.8	14.6	15.9	12.8	36.2	18.6	13.6	9.8
+	401	11.5	11.2	13.7	12.3	11.5	10.9	12.5	12.6	12.7
+	402	16.6	14.3	22.1	24.9	19.6	40.2	25.5	20.0	16.7
+	301	32.5	32.0	37.3	39.2	35.6	39.0	40.1	35.3	32.7
+	302	34.7	35.1	37.7	36.4	35.1	37.9	38.0	37.8	35.0
+	303	39.6	34.7	39.1	37.6	35.9	32.7	37.9	38.2	38.1
+	304	34.9	32.5	37.5	34.5	33.4	35.7	36.0	36.3	33.9
+	305	23.5	14.0	10.9	7.7	8.3	1.5	7.4	8.7	21.8
+	306	29.6	27.8	12.3	10.3	14.0	6.6	10.3	14.6	28.1
+	307	34.1	33.5	17.3	15.5	20.6	10.9	15.5	19.3	32.6
+	308	32.4	30.9	18.2	16.3	19.4	11.2	16.5	19.9	31.6
+	309	12.2	15.5	0.1	-1.3	0.0	-5.3	-1.3	0.0	10.8
+	310	31.9	21.9	20.7	19.4	22.2	16.9	18.6	22.2	30.6
+	311	19.3	17.6	20.1	17.8	18.0	17.3	18.2	18.9	19.1
+	312	12.3	11.7	14.3	13.0	12.3	14.8	13.4	13.0	12.8
+	313	14.2	13.1	19.0	21.1	16.6	36.9	21.7	17.5	13.8
+	314	12.6	10.8	16.7	18.9	14.0	33.5	19.5	15.4	12.5
+	315	14.0	11.9	18.9	20.8	15.8	38.6	21.5	17.0	13.8
+	316	8.8	6.9	13.0	13.3	11.5	30.5	14.7	10.9	8.4
+	317	2.9	1.0	7.5	7.8	5.1	24.6	9.3	5.2	2.5
+	318	4.1	3.1	10.4	12.8	5.6	32.0	13.6	5.7	4.0
+	319	-2.5	-2.9	2.8	4.0	0.2	18.8	5.6	0.3	-2.8
+	320	4.7	5.0	16.3	19.5	12.2	22.5	20.6	14.0	6.3
+	321	29.6	31.0	34.8	42.6	30.6	26.5	43.7	30.5	31.1
+	322	25.0	22.9	34.5	29.7	29.9	21.8	30.7	30.8	26.2
+	323	34.5	32.1	50.1	43.7	39.7	32.6	40.4	39.9	35.2
+	324	28.0	26.3	39.3	35.2	31.1	24.8	32.4	31.1	28.6
+	325	32.9	31.2	33.1	29.4	29.7	21.9	30.3	29.3	31.9
+	326	30.5	28.1	27.4	23.0	24.8	16.6	24.0	24.3	28.4
+	327	30.1	32.2	37.3	43.7	33.3	35.4	45.2	34.3	30.3
+	328	47.3	52.4	46.2	44.4	35.2	28.9	33.1	41.5	36.0
+	329	33.0	23.7	18.6	16.7	16.6	8.4	15.7	16.2	30.0
+	330	32.8	30.3	19.6	17.9	21.3	12.3	17.6	24.9	31.3
+	331	40.0	38.9	23.8	21.1	25.7	19.4	21.9	25.2	38.3
+	332	33.1	29.2	30.6	26.1	27.7	20.1	26.8	27.2	30.6
		1	2	3	4	5	9	R1	R2	R3
		50.2	53.1	53.0	51.0	45.8	47.8	50.3	47.6	46.6

SORGENTI Nome	M.	ID	PWL Giorno (dBA)	Lw / Li Tipo	Valore dB(A)	(min)
puntiformi						
pompa	+	101	84.5	Lw	75.0	960
pompa	+	102	84.5	Lw	75.0	960
filtropressa	+	103	88.9	Lw	79.4	960
filtro osmega	+	104	89.5	Lw	80.0	960
filtro osmega	+	105	89.5	Lw	80.0	960
filtro osmega	+	106	89.5	Lw	80.0	960
ventilazione	+	107	86.5	Lw	77.0	960
lineari						
via giuseppe Toniolo	+	201	103.9	Lw'	67.0	
via Sarmazza dx	+	202	71.1	Lw'	40.0	
percorso mezzi pesanti	+	203	82.3	Lw'	50.0	480
piane verticali						
galvanica 1	+	301	99.5	Lw''	70.0	960
galvanica 2	+	302	99.8	Lw''	70.0	960
galvanica 4		303	99.9	Lw''	70.0	960
delta	+	304	100.0	Lw''	70.1	960
portone galv 4	+	305	71.6	Lw''	49.0	960
osmega (coibentato)	+	306	79.3	Lw''	59.7	960
chiller	+	307	85.7	Lw''	71.6	960
apertura depuratore	+	308	83.7	Lw''	61.4	960
parete depuratore	+	309	68.8	Lw''	40.0	960
motore scrubber	+	310	90.6	Lw''	75.5	960
zona carico scarico	+	311	92.0	Lw''	61.7	960
porta galv 2	+	312	85.3	Lw''	67.2	960
scrubber	+	313	88.0	Lw''	74.4	960
scrubber	+	314	84.4	Lw''	58.4	960
portone	+	315	86.1	Lw''	61.0	960
scrubber piccolo	+	316	81.1	Lw''	69.2	960
scrubber grande	+	317	75.0	Lw''	62.0	960
filtro osmega	+	318	75.1	Lw''	58.0	960
climatizzatori	+	319	69.0	Lw''	50.5	960
portone a N galvanica 1	+	320	75.0	Lw''	52.4	960
portone a S galvanica 1	+	321	87.8	Lw''	65.5	960
porta CT	+	322	84.3	Lw''	67.0	960
postcombustore	+	323	92.4	Lw''	65.0	960
apertura di fronte carico/scarico	+	324	84.3	Lw''	59.0	960
porta CT galv 4	+	325	86.6	Lw''	72.0	960
porta galvanica galv 4	+	326	81.4	Lw''	66.8	960
finestre galv 1	+	327	89.2	Lw''	65.0	960
galvanica 5	+	328	99.9	Lw''	70.0	960
portone galv 5	+	329	71.6	Lw''	49.0	960
porta galvanica 5	+	330	82.5	Lw''	66.8	960
motore scrubber galv 5	+	331	90.6	Lw''	75.5	960
cogeneratore	+	332	85.6	Lw''	57.5	960
piane						
condizionatore acque	+	401	84.1	Lw''	74.8	960
zona carico scarico	+	402	90.0	Lw''	60.5	960

Tabelle e grafici delle misure

LEGENDA

Nella prima pagina viene riportata una misura di esempio con le spiegazione dei dati.

Zincatura Nazionale srl
Via Toniolo 32 Tombelle di Vigonovo (VE)
Punto 1
Lato NW vicino cabina elettrica

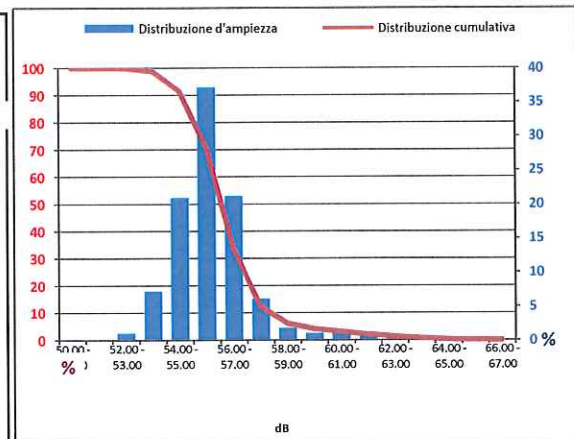
Fon. Solo 65839

ECOCHM SRL

h 3 Inizio 26/03/2014 14.59.33
Fine 26/03/2014 15.21.46

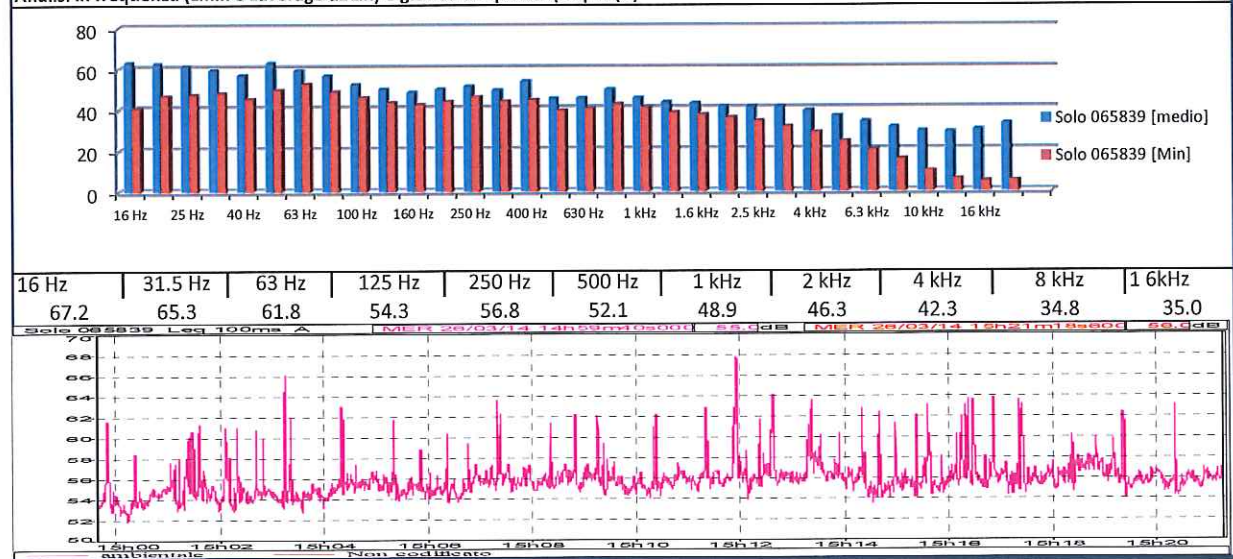


Componenti impulsive	
Conteggio impulsi	1
Frequenza di ripetizione	2.6 impulsi / ora
Ripetibilità autorizzata	10 impulsi / ora
Fattore correttivo KI	0.0 dBA
Componenti tonali	
Fattore correttivo KT	0.0 dBA
Componenti bassa frequenza	
Fattore correttivo KB	0.0 dBA
Presenza di rumore a tempo parziale	
Fattore correttivo KP	0.0 dBA
Livelli	
Liv. rumore ambientale LM	56.2 dBA
Liv. rumore ambientale LA = LM + KP	56.2 dBA
Liv. di rumore corr. LC = LA + KI + KT + KB	56.2 dBA



Sorgente	dB	Lmin	Lmax	complessivo
ambientale	56.2	51.8	67.8	h:m:s:ms 00.21.38.600

Analisi in frequenza (Lmin e Laverage dBLin) e grafico temporale (Leq dB(A))



Zincatura Nazionale srl

Via Toniolo 32 Tombelle di Vigonovo (VE)

Punto 40

a confine R4

Fon. Solo 65839

ECOCHM SRL

h 3m

Inizio

20/05/2014 12.44.56

Fine

20/05/2014 12.52.22



Componenti impulsive

Conteggio impulsi 1

Frequenza di ripetizione 8.0 impulsi / ora

Ripetibilità autorizzata 10

Fattore correttivo KI

Fattore correttivo KT

Fattore correttivo KB

Presenza di rumore a tempo parziale

Fattore correttivo KP

Livelli

Liv. rumore ambientale LM

Liv. rumore ambientale LA = LM + KP

Liv. di rumore corr. LC = LA + KI + KT + KB

impulsi / ora

0.0 dBA

0.0 dBA

0.0 dBA

0.0 dBA

0.0 dBA

0.0 dBA

0.0 dBA

0.0 dBA

0.0 dBA

0.0 dBA

0.0 dBA

0.0 dBA

0.0 dBA

0.0 dBA

0.0 dBA

0.0 dBA

0.0 dBA

0.0 dBA

0.0 dBA

0.0 dBA

0.0 dBA

0.0 dBA

0.0 dBA

0.0 dBA

0.0 dBA

0.0 dBA

0.0 dBA

0.0 dBA

0.0 dBA

0.0 dBA

0.0 dBA

0.0 dBA

0.0 dBA

0.0 dBA

0.0 dBA

0.0 dBA

0.0 dBA

0.0 dBA

0.0 dBA

0.0 dBA

0.0 dBA

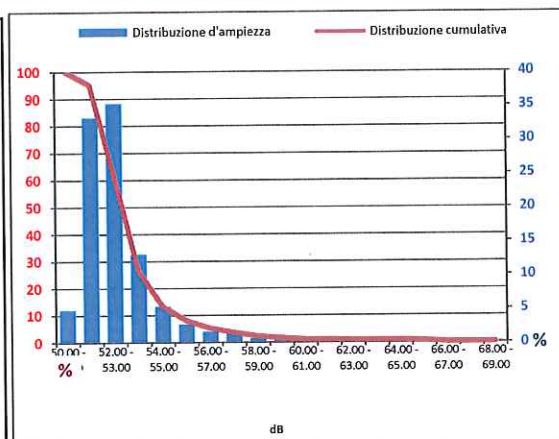
0.0 dBA

0.0 dBA

0.0 dBA

0.0 dBA

0.0 dBA



Sorgente

a confine R4

Sorgente

dB

53.7

Lmin

dB

50.5

Lmax

dB

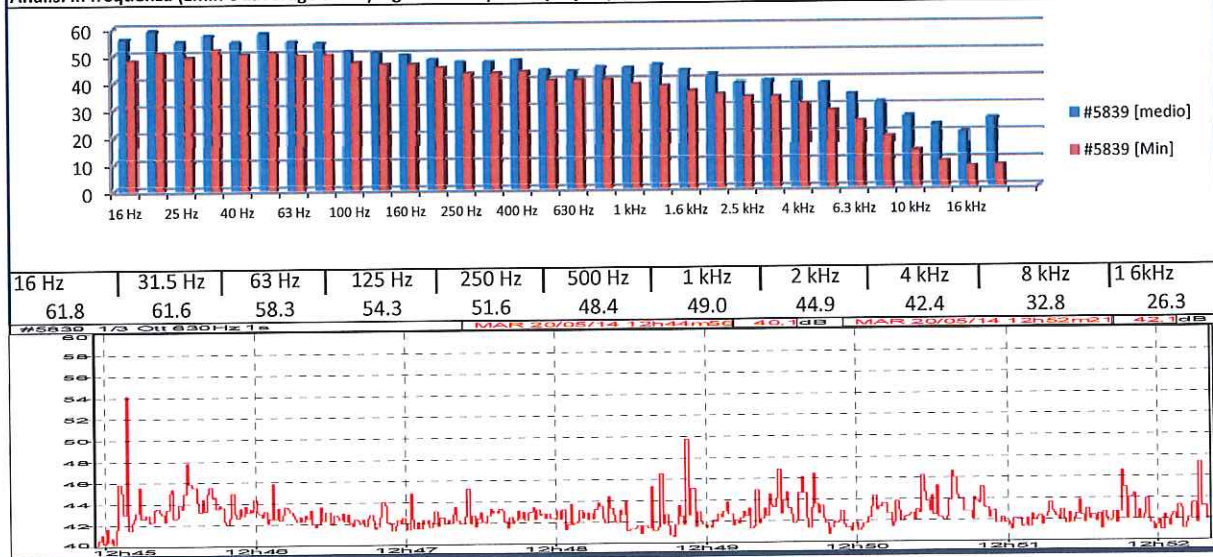
68.3

complessivo

h:m:s:ms

0.07.10

Analisi in frequenza (Lmin e Laverage dBLin) e grafico temporale (Leq dB(A))



Zincatura Nazionale srl
Via Toniolo 32 Tombelle di Vigonovo (VE)
Punto 39
porta galvanica 4

Fon. Solo 60751

ECOCHM SRL

h 1.5 Inizio 20/05/2014 12.18.36
Fine 20/05/2014 12.21.17



Componenti impulsive

Conteggio impulsi 0
Frequenza di ripetizione 0.0 impulsi / ora
Ripetitività autorizzata 10 impulsi / ora
Fattore correttivo KI 0.0 dBA

Componenti tonali

Fattore correttivo KT 0.0 dBA

Componenti bassa frequenza

Fattore correttivo KB 0.0 dBA

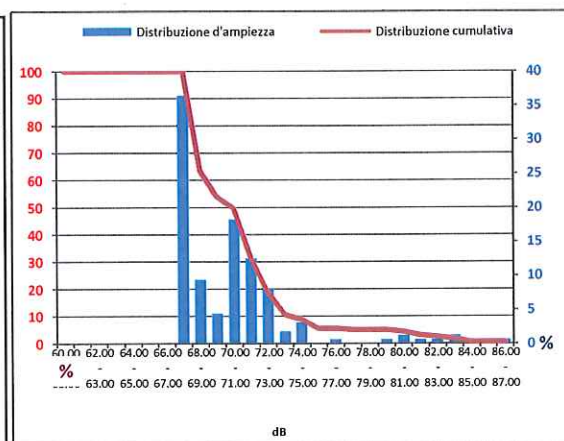
Presenza di rumore a tempo parziale

Fattore correttivo KP 0.0 dBA

Livelli

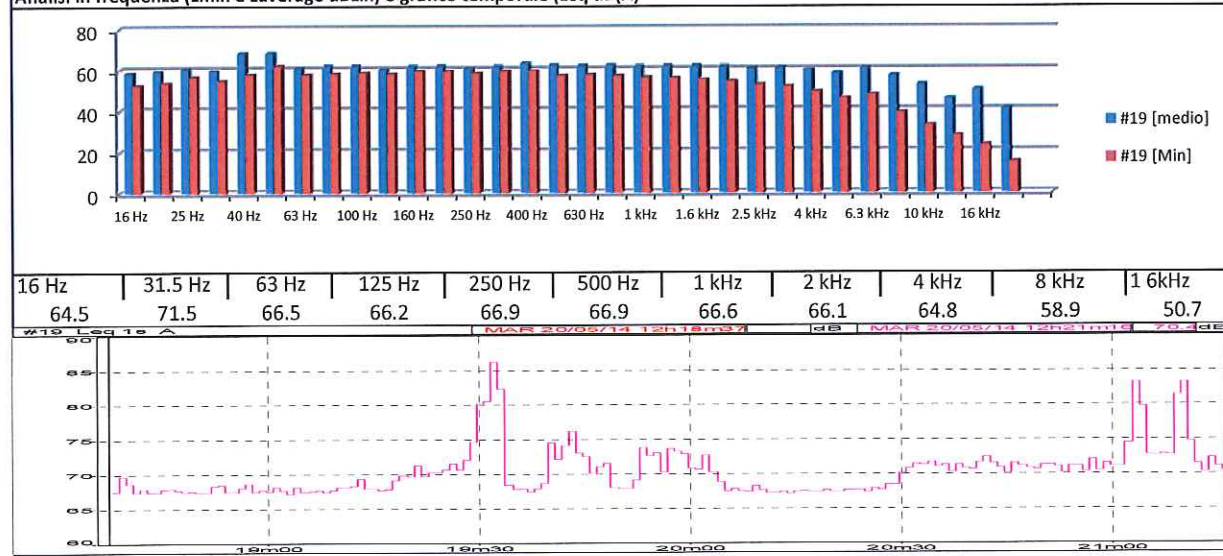
Liv. rumore ambientale LM 72.8 dBA
Liv. rumore ambientale LA = LM + KP 72.8 dBA
Liv. di rumore corr. LC = LA + KI + KT + KB 72.8 dBA

Sorgente dB
porta galv 4 72.8



Sorgente	Lmin	Lmax	complessivo
dB	dB	dB	h:m:s:ms
porta galv 4	67.1	86.2	0.02:39

Analisi in frequenza (Lmin e Laverage dBLin) e grafico temporale (Leq dB(A))



Zincatura Nazionale srl
Via Toniolo 32 Tombelle di Vigonovo (VE)
Punto 38
porta centrale termica galv 4

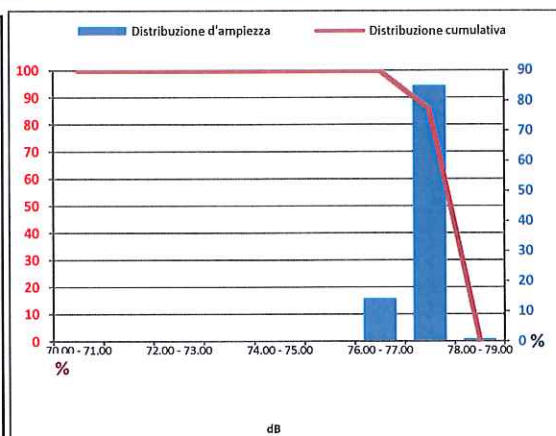
Fon. Solo 65839

ECOCHYM SRL

h 1.5 Inizio 20/05/2014 12.24.00
Fine 20/05/2014 12.28.01



Componenti impulsive		
Conteggio impulsi	0	
Frequenza di ripetizione	0.0 impulsi / ora	
Ripetibilità autorizzata	10	impulsi / ora
Fattore correttivo KI	0.0 dBA	
Componenti tonali		
Fattore correttivo KT	0.0 dBA	
Componenti bassa frequenza		
Fattore correttivo KB	0.0 dBA	
Presenza di rumore a tempo parziale		
Fattore correttivo KP	0.0 dBA	
Livelli		
Liv. rumore ambientale LM	77.2 dBA	
Liv. rumore ambientale LA = LM + KP	77.2 dBA	
Liv. di rumore corr. LC = LA + KI + KT + KB	77.2 dBA	



Sorgente	Sorgente	Lmin	Lmax	complessivo
porta CT	77.2	76.9	78.6	h:m:s:ms 0.03.59

Analisi in frequenza (Lmin e Laverage dBLin) e grafico temporale (Leq dB(A))

