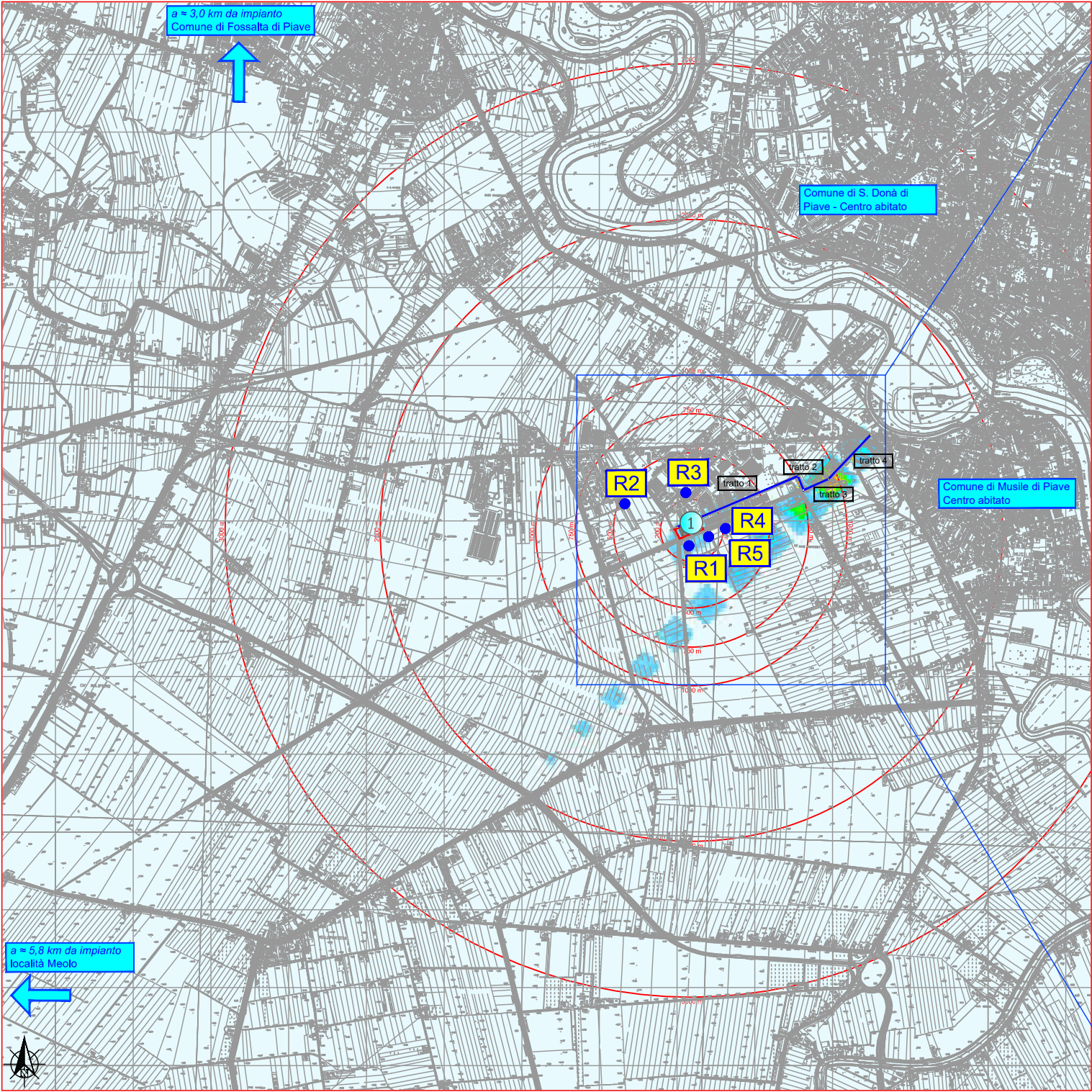


MAPPE CON VALORE MASSIMO DEL LIVELLO TOTALE DI CONCENTRAZIONE

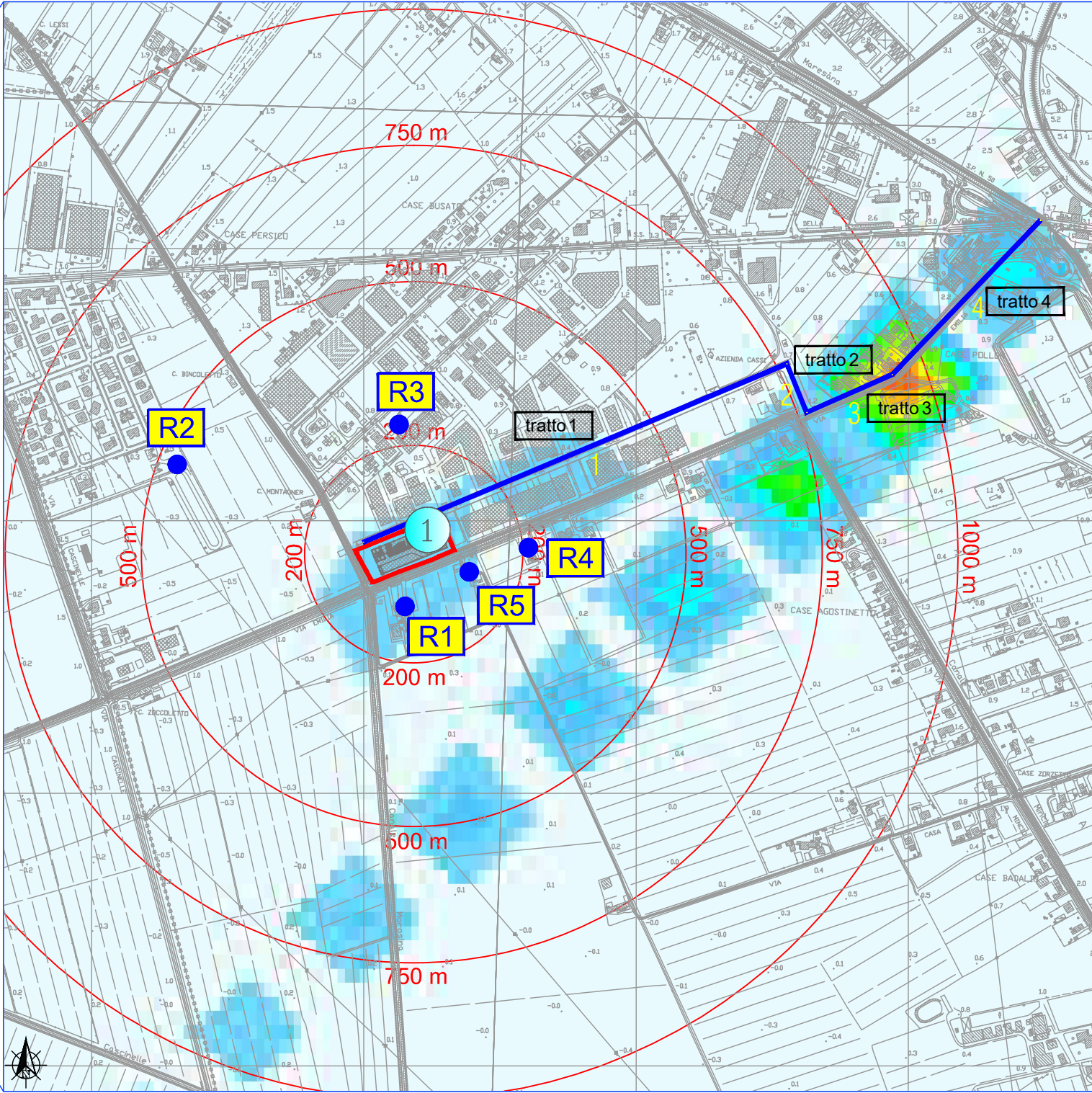
MAPPA D'INQUADRAMENTO GENERALE

Scala 1:35.000



PARTICOLARE AMBITO INTERVENTO

Scala 1:10.000



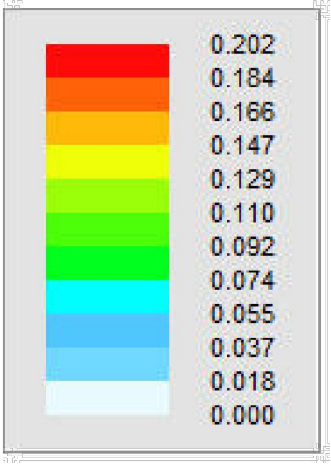
LEGENDA  
PER EMISSIONI IN ATMOSFERA

- Ambito d'intervento - Impianto Ecopate' Srl
- Recettore sensibile
- Impianto Ecopate' Srl - Camino C1
- Tratti emissivi da traffico veicolare
- Codice tratto emissivo da traffico veicolare

Recettori - Concentrazione [ $\mu\text{g}/\text{Nm}^3$ ]

S67	Descrizione	X (m)	Y (m)	Valore	Valore di fondo	Valore Totale
	R1 - Edificio residenziale	5079	6164	1.98E-02	0.00E+00	1.98E-02
	R2 - Edificio residenziale	4665	6425	0.00E+00	0.00E+00	0.00E+00
	R3 - Edificio residenziale	5066	6492	6.87E-03	0.00E+00	6.87E-03
	R4 - Edificio residenziale	5310	6266	2.02E-02	0.00E+00	2.02E-02
	R5 - Edificio residenziale	5240	6229	1.96E-02	0.00E+00	1.96E-02

$\mu\text{g}/\text{Nm}^3$



Parametri di riferimento

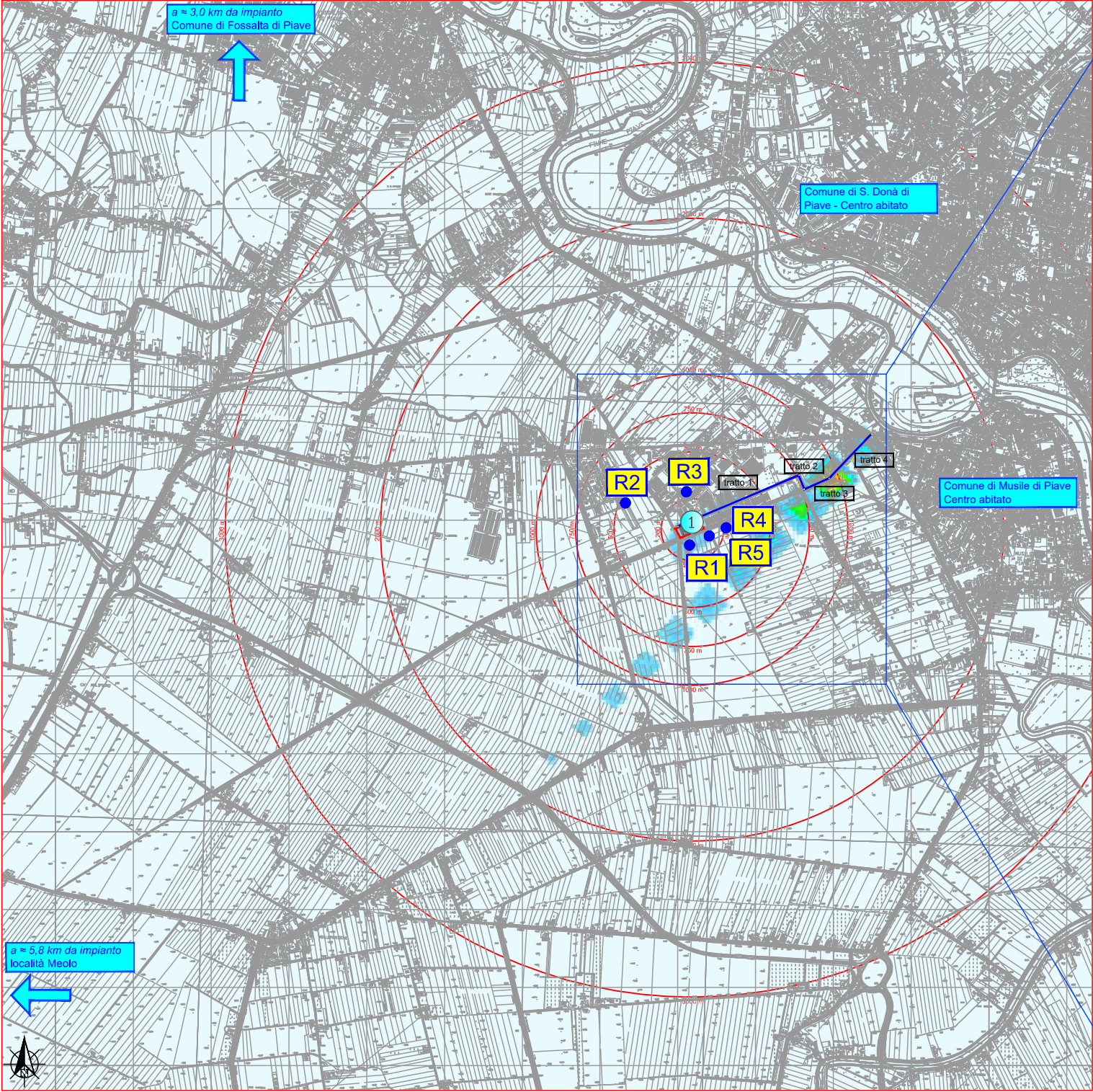
Codice	S67	
Scenario	STATO DI PROGETTO - ESTATE	
Sorgente	TRAFFICO VEICOLARE	
Sostanza	NOx	
Condizioni emissive Sorgente	Flusso orario di picco: 9 autovetture + 2 veicoli pesanti - F.E. medio : 1.1551 g/veic *km	
Valore di fondo [ $\mu\text{g}/\text{m}^3$ ]	-	-
Indicatore di calcolo	Media oraria	
Soglia di riferimento [ $\mu\text{g}/\text{m}^3$ ]	200.00	Limite orario per la protezione della salute umana da non superare più di 18 volte/anno



MAPPE CON VALORE MASSIMO DEL LIVELLO TOTALE DI CONCENTRAZIONE

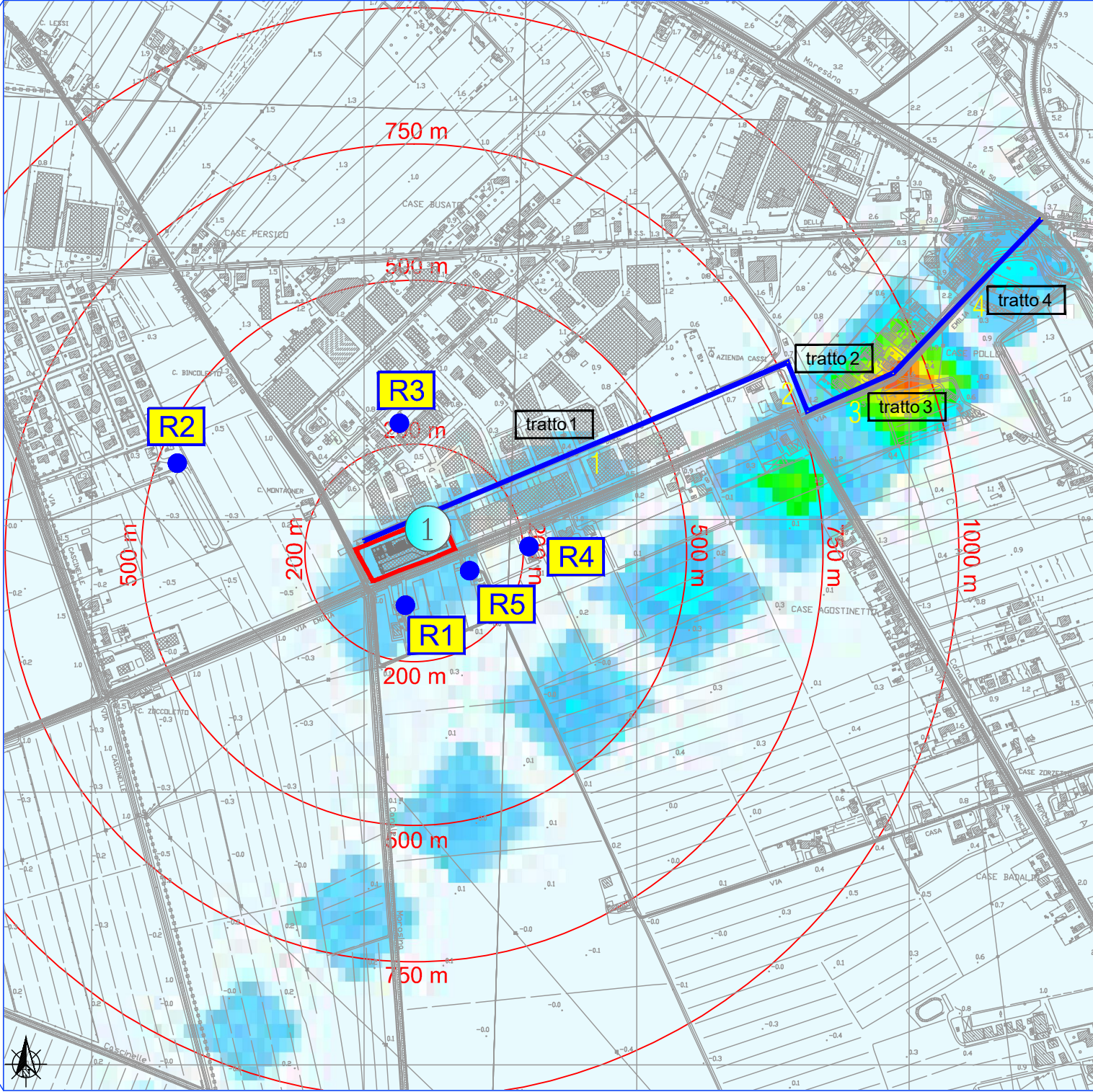
MAPPA D'INQUADRAMENTO GENERALE

Scala 1:35.000



PARTICOLARE AMBITO INTERVENTO

Scala 1:10.000



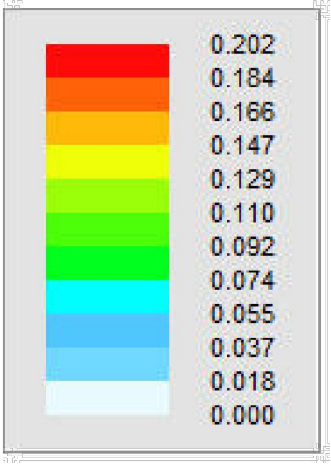
LEGENDA  
PER EMISSIONI IN ATMOSFERA

- Ambito d'intervento - Impianto Ecopate' Srl
- Recettore sensibile
- Impianto Ecopate' Srl - Camino C1
- Tratti emissivi da traffico veicolare
- Codice tratto emissivo da traffico veicolare

Recettori - Concentrazione [ $\mu\text{g}/\text{Nm}^3$ ]

S68	Descrizione	X (m)	Y (m)	Valore	Valore di fondo	Valore Totale
	R1 - Edificio residenziale	5079	6164	1.98E-02	0.00E+00	1.98E-02
	R2 - Edificio residenziale	4665	6425	0.00E+00	0.00E+00	0.00E+00
	R3 - Edificio residenziale	5066	6492	7.38E-03	0.00E+00	7.38E-03
	R4 - Edificio residenziale	5310	6266	2.02E-02	0.00E+00	2.02E-02
	R5 - Edificio residenziale	5240	6229	1.96E-02	0.00E+00	1.96E-02

$\mu\text{g}/\text{Nm}^3$



Parametri di riferimento

Codice	S68
Scenario	STATO DI PROGETTO - INVERNO
Sorgente	TRAFFICO VEICOLARE
Sostanza	NOx
Condizioni emissive Sorgente	Flusso orario di picco: 9 autovetture + 2 veicoli pesanti - F.E. medio : 1.1551 g/veic*km
Valore di fondo [ $\mu\text{g}/\text{m}^3$ ]	-
Indicatore di calcolo	Media oraria
Soglia di riferimento [ $\mu\text{g}/\text{m}^3$ ]	200.00
Limite orario per la protezione della salute umana da non superare più di 18 volte/anno	