

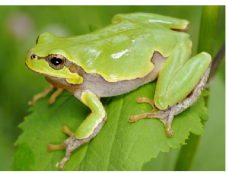


Buffer mitigazione infrastrutture



Fauna ospitata

Capinera (*Sylvia atricapilla*)
Regolo (*Regulus regulus*)
Usignolo (*Luscinia megarhynchos*)
Raganella (*Hyla intermedia*)

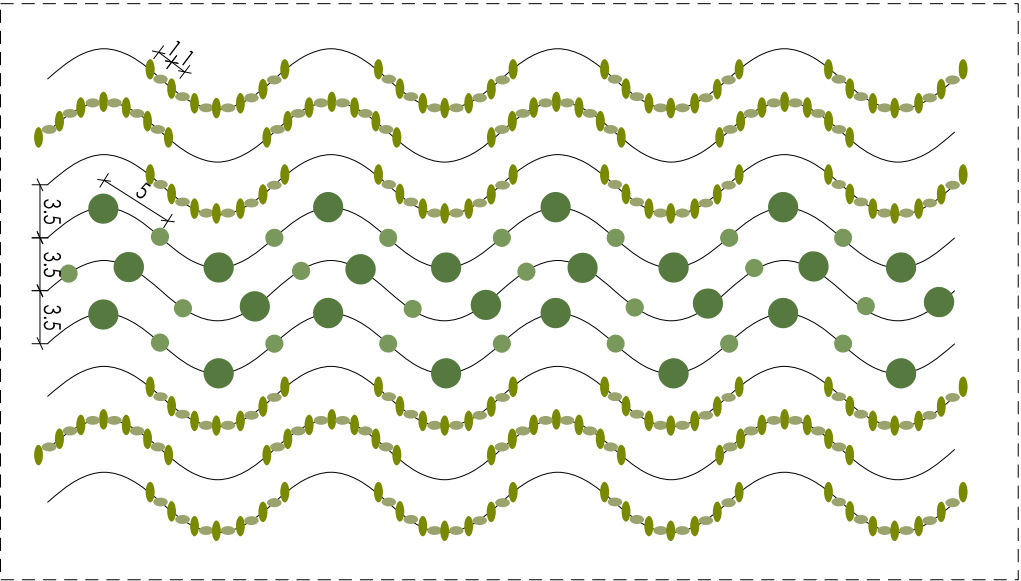


Fauna ospitata

Passera europea (*Passer domesticus*)
Pispola (*Anthus pratensis*)
Verzellino (*Serinus serinus*)
Ramarro (*Lacerta bilineata*)

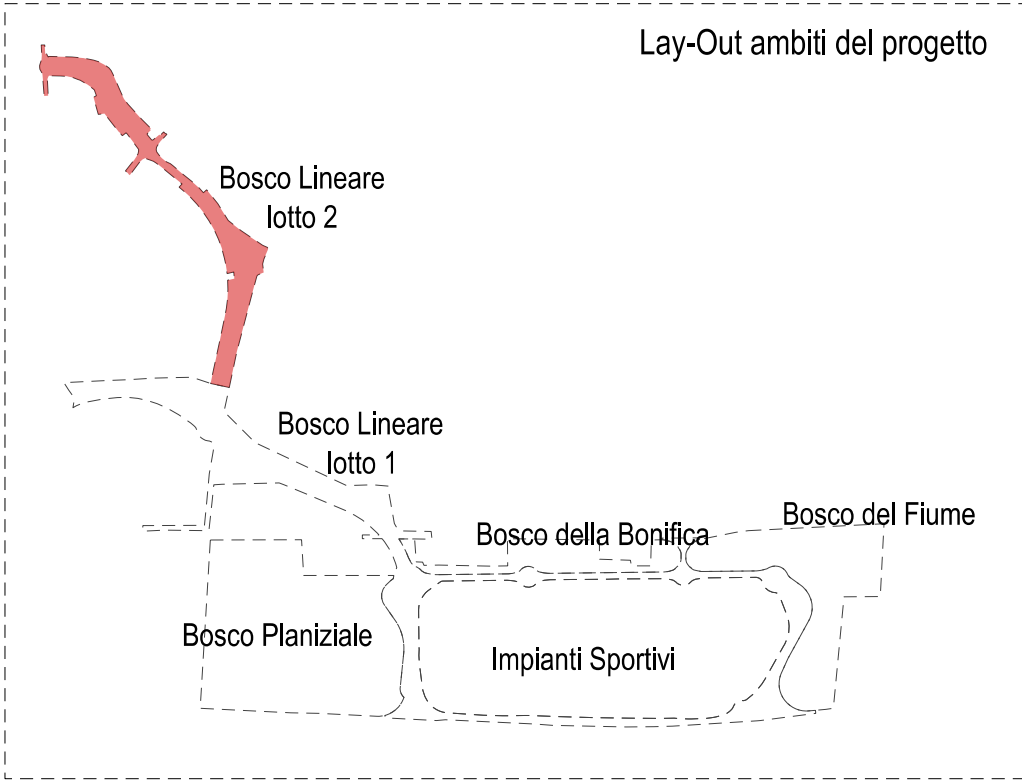


Grafico 1 - Impianto aree di mitigazione infrastrutturale - scala 1:500



Modulo 1 - Impianto aree arboreo-arbustive di mitigazione infrastrutturale

Densità teorica:
1260 piante/ha (300 alberi; 960 arbusti)
L'impianto è realizzato per filari sinusoidali lungo la direttrice dei limiti dell'ambito di progetto. I filari paralleli tra loro hanno distanza di 3,5m uno dall'altro.
La struttura si compone di tre file esterne costituite da arbusti e tre interne da alberi (grafico 1); lungo la fila, gli arbusti vengono posti a distanza di 1 m, gli alberi a una distanza di 5m. L'impianto costituisce fasce di mitigazione, localizzate in prossimità delle infrastrutture carrabili, a protezione dell'impianto adiacente.



Specie utilizzate per la costituzione dei boschi	
Specie arboree	Specie arbustive
<i>Acer campestre</i> <i>Carpinus betulus</i> <i>Fraxinus oxycarpa</i> <i>Quercus robur</i> <i>Ulmus minor</i> <i>Tilia cordata</i> <i>Malus sylvestris</i> <i>Alnus glutinosa</i> <i>Populus alba</i> <i>Salix alba</i>	<i>Cornus sanguinea</i> <i>Crataegus monogyna</i> <i>Euonymus europaeus</i> <i>Ligustrum vulgare</i> <i>Prunus spinosa</i> <i>Rosa canina</i> <i>Sambucus nigra</i> <i>Viburnum opulus</i> <i>Frangula alnus</i> <i>Salix cinerea</i> <i>Rhamnus cathartica</i>



Fania (*Quercus robur*)



Carpino bianco (*Carpinus betulus*)



Acer campestre (*Acer campestre*)



Tiglio selvatico (*Tilia cordata*)



Frassino meridionale (*Fraxinus oxycarpa*)



Olmo campestre (*Ulmus minor*)



Fusaggine (*Euonymus europaeus*)



Ligustro (*Ligustrum vulgare*)



Prugnolo (*Prunus spinosa*)

COMMITTENTE



COMUNE DI
VENEZIA



PROGETTO

**PIANO INTEGRATO METROPOLITANO
EX ART 21 DL 152/21 - PNRR M5C2
INTERVENTO 2.2.**

BOSCO DELLO SPORT

Intervento I03 - Opere a verde e di paesaggio

PROGETTISTA



AGRI.TE.CO. Ambiente Progetto Territorio snc
via Tolfoi 13 - 30135 Marghera (VI) | www.agriteco.com
agriteco.info@agriteco.com | agriteco@pec.it | tel. +39041903484
fax. 0419031036

EMISSIONE

**PROGETTO DI FATTIBILITÀ
TECNICO-ECONOMICA**

(di cui agli artt. 44 e 48 del decreto-legge 31 maggio 2021, n. 77, convertito nella legge 29 luglio 2021, n. 108, delle prime indicazioni e prescrizioni per la stesura dei Piani di Sicurezza e dell'aggiornamento dello studio del traffico).

TITOLO ELABORATO

OPERE A VERDE E DI PAESAGGIO

Ambito corridoio verde - bosco

Planimetria stato di progetto area bosco lineare - lotto 2

REV.	DATA	FILE	OGGETTO	DIS.	APPR.
a	18/03/22	I03-PFTE-L-006-A.dwg	Prima emissione	F.G.	R.R.
b					
c					
d					
e					
f					
g					
h					
RESPONSABILE UNICO DEL PROCEDIMENTO:			ELABORATO N.		
Arch. Cristina Guerretta			L-006		
DATA:	18/03/22	SCALA:	1:2.000	FILE:	I03-PFTE-L-006-A.dwg
PROGETTO	R. Rocco	DISEGNO	F. Giantin	VERIFICA	R. Rocco
				APPROVAZIONE	A. Vendramini