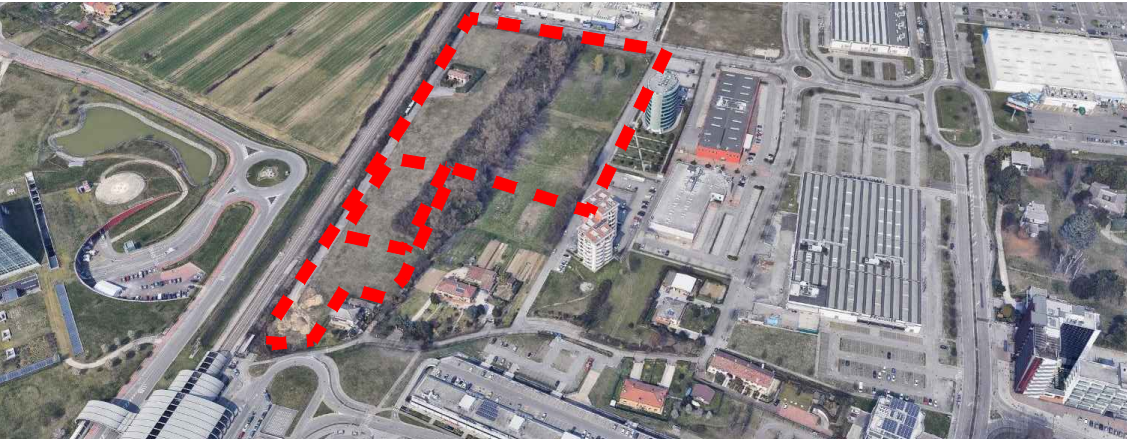


LEGENDA SIMBOLI SIMBOLOGIA SECONDO UNI 9511			
SIMBOLO	DESCRIZIONE	SIMBOLO	DESCRIZIONE
	Tubazione di scarico		Colonna di scarico acque nere
	Tubazione di scarico condensa		Colonna di scarico acque saponate
	Tubazione ACS		Colonna di scarico condensa
	Tubazione AFS		Colonna di ventilazione scarichi
	Punti di allaccio tubazioni idriche alle stanze		Unità interna scaldacqua in pompa di calore



COMUNE DI VENEZIA  
Città Metropolitana di Venezia

COMITENTE  
**BRICOMAN ITALIA S.R.L.**  
Società a responsabilità limitata con unico socio (soggetta ad attività di direzione e coordinamento della "SIB - Società Italiana Bricolage S.p.A.") Sede: Rozzano, Via Guglielmo Marconi n. 24



PROGETTO  
**REALIZZAZIONE DI UNA GRANDE STRUTTURA DI VENDITA TIPOLOGIA SINGOLA**  
Progetto definitivo per la realizzazione di un nuovo edificio commerciale tipo  
**BRICOMAN nella zona identificata "AEV Terraglio" in Via Cesco Baseggio Mestre**

FASE  
**PROGETTO DEFINITIVO**

STRUTTURA DI PROGETTAZIONE		AI PROGETTI	
Progetto architettonico	Arch. Andrea Borin Arch. Massimo Furlan		AI PROGETTI srl via Papagno Impadato, 14 - 30174 Mestre - Ve. Tel 041 957570 Fax 041 976020 info@ai-progetti.it C.F.P. IVA 03474600273 RSCG 311568
Progetto strutture	Ing. Valentina Corras Ing. Antonio Alessandri		
Progetto impianti	Ing. Antonio Alessandri Arch. Massimo Furlan		
Collaboratori	Arch. A. Crisan Arch. V. Consiglio P.E. F. Trevisanato Ing. A. Lungu Ing. V. Iosco		
Consulenti esterni	Impianti AKS Engineering Advisor Studio Associato Alberto Declich	Acustica p.l. Trivellato Antonio	Ambientale Dr. Fis. Giampiero Malvasi

TITOLO		ELABORATO	
IMPIANTO DI SMALTIMENTO ACQUE REFLUE E IMPIANTO IDRICO SANITARIO PIANI PIANO TERRA		M05	
DISCIPLINA		SCALA	
IMPIANTI MECCANICI		1:100	
REVISIONE	DATA	OGGETTO	VERIFICATO
rev_00	18/05/2022	Prima emissione	F. Trevisanato
rev_01			M. Furlan
rev_02			M. Furlan
rev_03			
rev_04			